



Ultracolor Plus

马贝彩色防霉填缝剂 2801

7 新颜色

适用于2~20mm缝宽的聚合物改性憎水型高性能填缝剂，具有抗泛碱、快硬、快干功能，独有DropEffect®（荷珠效应）和BioBlock®（生物阻断）防霉技术。

根据JC/T1004和欧洲EN13888，马贝彩色防霉填缝剂2801属于CG2WA型：增强型（2），水泥基（C），低吸水（W），高耐磨（A），瓷砖填缝剂（G）

适用范围

适用于室内外各种墙体和地面瓷砖（双面烧、单面烧、釉质砖、瓷质砖等）、陶砖、石材（天然石材、大理石、花岗岩、集块石等），玻璃和大理石马赛克等接缝的填充。

典型用途

- 繁忙交通区域（机场、购物中心、餐馆、酒吧等）墙面和地面的填缝。
- 住宅（宾馆、私人住宅等）墙面和地面的填缝。
- 建筑外墙、阳台、台阶和游泳池墙面和地面的填缝。

技术特性

马贝彩色防霉填缝剂2801是一种由特种水硬性胶凝材料、级配骨料、特种聚合物、憎水剂、特种有机分子以及颜料组成的砂浆。Ultracolor技术是指含有超强色彩均匀性，具有保湿功能的特种水硬性胶凝材料，通过马贝研究



Ultracolor Plus 马贝彩色防霉填缝剂 2801



用橡胶刮板在墙上涂开马贝彩色防霉填缝剂2801



用Scotch-Brite®垫（产品仅部分变干时）



用海绵清洁和修整砖缝

成果：创新的（生物阻断）BioBlock®和（荷珠效应）DropEffect®技术对此有更进一步的提高。（生物阻断）BioBlock®技术是指由特种有机分子组成，可使填缝剂在微结构更均匀，能阻断产生霉菌微生物的形成。（荷珠效应）DropEffect®技术采用荷珠效应，可降低表面对水的吸收。

产品和水按照一定比例混合后，正确使用可产生以下特性：

- 憎水性和荷珠反应。
- 无返碱，色彩均匀，无污渍。从电子显微镜（SEM）分析显示，和波特兰水泥基胶凝材料填缝剂相比，马贝彩色防霉填缝剂2801中的特种水泥水解过程中不会产生导致泛碱的氢氧化钙晶体（水解石灰）。
- 颜色能抗紫外线和具有良好的耐侯性好。
- 清洗前等待时间短，易修饰。
- 能够承受步行荷载时间短，且短时间内可使用。
- 光滑密实表面，低吸水性，易清洗。
- 补偿收缩，所以无裂缝。
- 最佳的耐磨、抗压和抗折强度，冻融循环后各项性能也是如此，所以耐久性极好。
- 耐酸性好，pH值能 > 3。

使用建议

- 马贝彩色防霉填缝剂2801不含波特兰水泥，不得和石膏及其它水硬性胶凝材料混用；凝结开始后不得加水。
- 不得用含盐水或脏水拌和马贝彩色防霉填缝剂2801。
- 产品施工温度范围 +5℃至 +35℃。
- 在干燥的基底或已作防水处理的基底进行填缝，以避免在表面形成白色薄膜。
- 为避免颜色不平均，不建议将马贝彩色防霉填缝剂2801干粉撒在填好的填缝剂上。
- 有防酸、严格卫生要求或无菌要求时，应选用耐酸型环氧填缝剂。
- 不得在伸缩缝和可移动接缝中使用，应选用马贝密封胶系列内的柔性密封胶。
- 在多孔或粗糙的的瓷砖或天然石材上使用，建议先进行初步试验以确定表面填缝剂材料能否清洗干净。确定填缝剂不会渗入瓷砖表面微孔。如有需要，在填缝前对表面进行保护处理后才进行填缝工作。
- 如果用酸性清洁剂清洗接缝，建议事先进行

试验以检验对颜色有无腐蚀作用。确保接缝完全清洁干净，避免留下酸渍。

施工方法

填缝处理

应在瓷砖胶粘剂完全硬化后才可填缝。确保遵守技术数据表中的等待时间。

填缝处要干净，无尘，预留瓷砖厚度的2/3作填缝用。任何铺设瓷砖时渗出的胶粘剂或砂浆须在未硬化时除去。瓷砖吸水性强，高温或有风环境条件下，填缝前用干净水略微湿润接缝。

缝隙表面修整

拌和时，将马贝彩色防霉填缝剂2801倒入干净，无锈的容器中，加入22 - 26%重量的干净水。用慢速搅拌器搅拌均匀，尽量避免空气进入。

静置2 - 3分钟，使用前再次短暂搅拌。搅拌好的浆料在20 - 25分钟内用完。

填缝

用马贝特制填缝刮板或橡皮刮板将拌和好的混合物进行填缝，不要留有间隙和断层。除去表面多余的马贝彩色防霉填缝剂2801，在浆料未干固时，沿对角线方向，用刮板刮去多余的浆料。

完工

通常需要15到30分钟让填缝剂浆料固化。当浆料失去塑性和光泽后，用微湿硬海绵（如马贝海绵）沿对角线清除多余浆料。应勤加清洗海绵。必须用两盆水，一盆去除海绵上的浆料，另一盆用来清洗海绵。也可采用有海绵皮带或转动盘的机器来进行此操作。

大约50 ~ 60分钟后，浆料部分硬化时，用湿的Scotch-Brite®海绵或有打磨作用的毛毡圆盘清洁接缝使表面平坦。

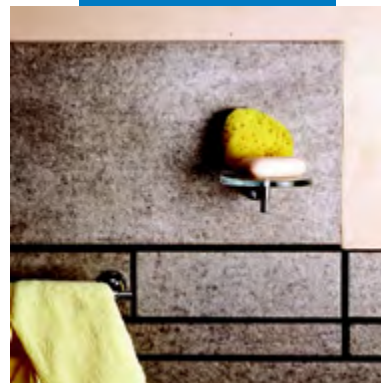
如果清洗操作太早进行(填料仍然太湿时)，部分浆料会被擦去。

最后用干净、干燥布料清洁表面残留粉料。如果由于不当操作使表面仍有微量残余，在填缝24小时后可用酸性清洗剂（如马贝清洁剂152）参照相关说明来清洗。马贝清洁剂152仅用于耐酸表面，不适用于大理石和石灰石材料。

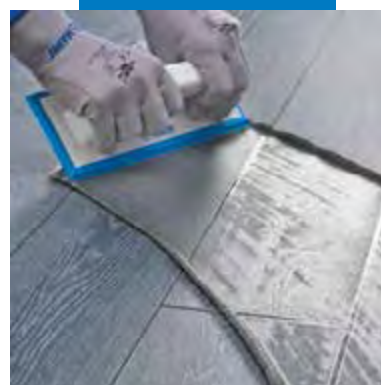
技术数据 (典型值) 达到的标准

- 中国JC/T 1004和欧洲EN13888的CG2WA标准,
- 欧洲ISO13007-3的CG2WAF级别

产品特征	
特征:	细粉状
颜色:	34种, 见马贝色卡
表观密度 (kg/m ³):	1,400
干固含量 (%):	100
EMICODE:	EC1 Plus-超低释放量
应用数据 (试验环境 +23°C - 50% R.H.)	
拌和重量比:	根据颜色不同, 100份马贝彩色防霉填缝剂加22-26份水
稠度:	液浆体
混合物的密度 (kg/m ³):	1,980
pH值:	约11
存罐时间:	20-25分钟
施工温度范围:	+5°C ~ +35°C
填缝前等待时间:	
- 使用普通胶粘剂的墙面:	4-8小时
- 使用快凝胶粘剂的墙面:	1-2小时
- 使用砂浆的墙面:	2-3天
- 使用普通胶粘剂的地面:	24小时
- 使用快凝胶粘剂的地面:	3-4小时
- 使用砂浆的地面:	7-10天
修整等待时间:	15-30分钟
可承受步行荷载时间:	约3小时
可供使用:	24小时(水池及游泳池48小时)
工作性能	
28天后抗折强度(N/mm ²)(EN 12808-3):	9
28天后抗压强度(N/mm ²)(EN 12808-3):	35
冻融循环后抗折强度(N/mm ²)(EN 12808-3):	9
冻融循环后抗压强度(N/mm ²)(EN 12808-3):	35
耐磨性(EN 12808-2):	700 (损耗mm ³)
收缩值(mm/m)(EN 12808-4):	1.5
30分钟后吸水量(g)(EN 12808-5):	0.1
4小时后吸水量(g)(EN 12808-5):	0.2
抗溶剂和油脂:	特强
抗碱:	特强
抗酸:	耐酸性好 pH > 3



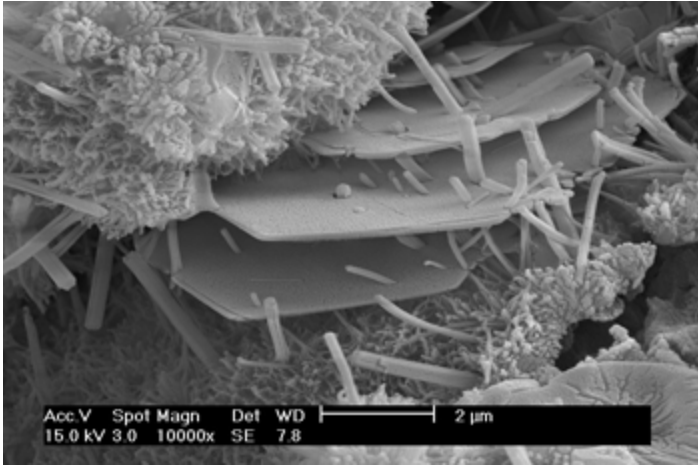
玻化砖墙体的马贝彩色防霉填缝剂填缝处理



用橡胶刮板在木质感地面玻化砖上刮开填缝剂

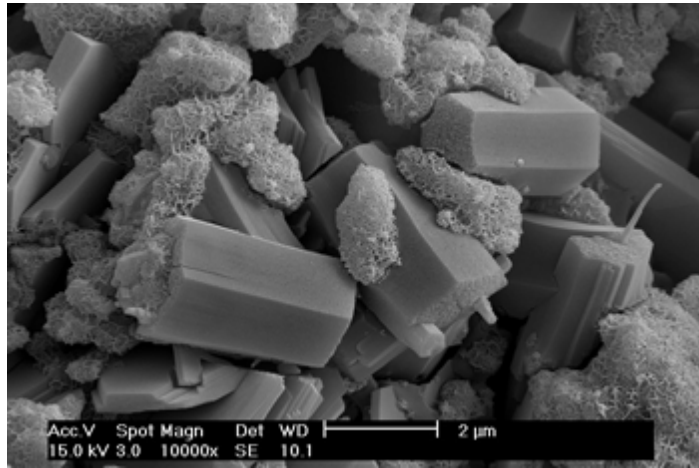


用抹子垫清洁砖缝 (填缝剂还呈半干状态)



传统填缝剂内波特兰水泥基粘合剂的水合作用。

用马贝彩色防霉填缝剂，特殊水泥基粘合剂水合作用。注意缺少氢氧化钙片状晶体（氢化钙），即产生白色粉化的原因。



可供步行荷载时间

大约3小时后可步行。

可供使用

24小时后可正常使用，水槽和泳池须48小时后才能灌水。

清理

在马贝彩色防霉填缝剂2801未硬化时，用足够的水清洗工具和容器。

用量

马贝彩色防霉填缝剂2801的用量根据填缝尺寸、瓷砖尺寸和厚度而定。表中有每平方米公斤用量举例。

包装

按照不同的颜色，可提供23kg袋装，4 × 5kg袋装、8 × 2kg袋装。

颜色

马贝彩色防霉填缝剂2801有34种颜色可选（请参考色卡样板）。

存放期

原包装不开封干燥环境中的存放期为：

2kg、5kg包装：24个月；

23kg包装：12个月。

长时间存放后，产品干结时间延长，但性能不变。

准备工作与施工安全用法说明

根据当前混合物的分类规定，马贝彩色防霉填缝剂2801不属于危险品。含有特殊的水硬性胶凝材料，当与汗液或人体其他体液接触时，会对易敏感人群产生刺激性的碱性反应和过敏性反应。

在使用本产品时，应佩戴防护手套和护目镜，并采取常用的处理化学品的预防措施。

更多关于产品的安全使用及完整信息，请参考最新版本的产品材料安全数据。

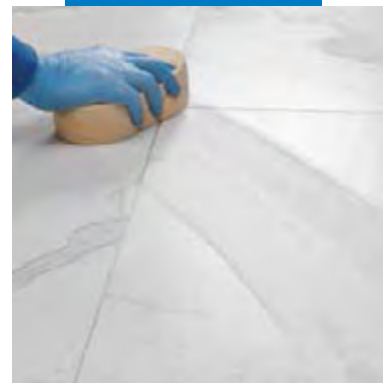
本产品仅供专业人员使用。



硬多孔海绵清洁和清洗砖缝



用橡胶抹子匀开大理石质的玻化砖上的填缝剂



用硬多孔海绵清洁和清洗砖缝

对于不同瓷砖尺寸和缝宽的用量表 (kg/m²)

瓷砖尺寸(mm)	缝宽(mm)				
	2	3	5	8	10
75x150x 6	0.4	0.6	1.0	1.5	1.9
100x100x7	0.4	0.7	1.1	1.8	2.2
100x100x9	0.6	0.9	1.4	2.3	2.9
150x150x6	0.3	0.4	0.6	1.0	1.3
200x200x7	0.2	0.3	0.6	0.9	1.1
200x200x9	0.3	0.4	0.7	1.2	1.4
300x300x10	0.2	0.3	0.5	0.9	1.1
300x300x20	0.4	0.6	1.1	1.7	2.1
300x600x10	0.2	0.2	0.4	0.6	0.8
400x400x10	0.2	0.2	0.4	0.6	0.8
500x500x10	0.1	0.2	0.3	0.5	0.6
600x600x10	0.1	0.2	0.3	0.4	0.5
750x750x10	0.1	0.1	0.2	0.3	0.4
100x600x9	0.3	0.5	0.8	1.3	1.7
150x600x9	0.2	0.4	0.6	1.0	1.2
150x900x9	0.2	0.3	0.6	0.9	1.1
150x1200x10	0.2	0.4	0.6	1.0	1.2
225x450x9	0.2	0.3	0.5	0.8	1.0
225x900x9	0.2	0.2	0.4	0.6	0.8
250x900x9	0.1	0.2	0.4	0.6	0.7
250x1200x10	0.2	0.2	0.4	0.6	0.8
600x600x5	0.1	0.1	0.1	0.2	0.3
600x600x3			0.1	0.1	0.2
1000x500x5		0.1	0.1	0.2	0.2
1000x500x3			0.1	0.1	0.1
1000x1000x5			0.1	0.1	0.2
1000x1000x3				0.1	0.1
3000x1000x5			0.1	0.1	0.1
3000x1000x3				0.1	0.1

用量计算公式

$$\frac{(A + B)}{(A \times B)} \times C \times D \times 1.6 = \frac{\text{kg}}{\text{m}^2}$$

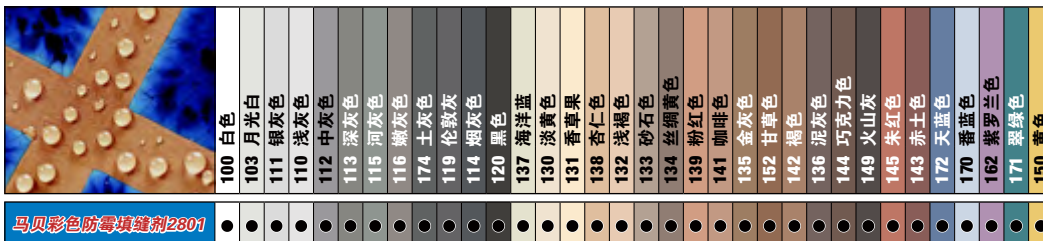
A = 瓷砖长度 (mm)

B = 瓷砖宽度 (mm)

C = 瓷砖厚度 (mm)

D = 填缝宽度 (mm)

计算用量比按表内不同尺寸瓷砖和不同缝宽的参考值，请参考我司网站 www.mapei.com.cn 上的“产品用量计算器”的建议值。



备注：印刷品的颜色显示仅供参考，与实际产品颜色对比，可能存有色差。



木质感地面玻化砖用马贝彩色防霉填缝剂2801进行填缝



浴室淋浴间用马贝彩色防霉填缝剂2801进行玻璃马赛克片填缝

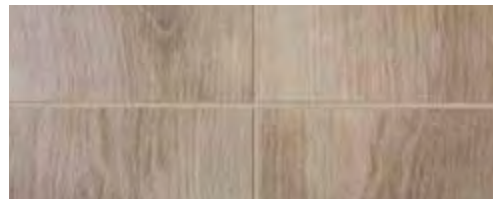
Ultracolor Plus 马贝彩色防霉填缝剂 2801



木质瓷砖上填缝效果



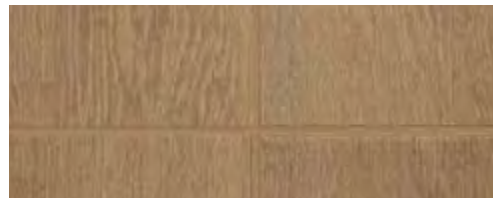
130 淡黄色



133 砂石色



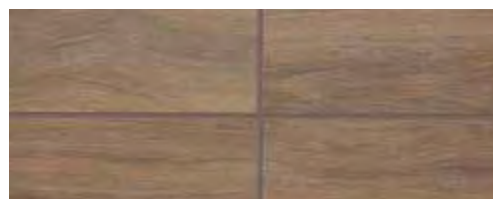
134 丝绸黄色



135 金灰色



142 褐色



136 泥灰色

注意

虽然本报告中的技术细节和建议都基于我们多年的知识和经验，它们只适用于一般情况，具体情况下的使用应在长期实践中进行验证。基于这个原因，任何有意使用本产品的人都应在使用前确保本产品在未来情况下的适用性。在任何情况下使用者自己应对使用本产品的后果负责。

请参阅我司网站 www.mapei.com.cn 上的最新产品单张。

法律声明

本产品技术数据表 (TDS) 可被复制用于其他相关项目文件，但每个马贝产品TDS内的安装要求文字不能修改或替代。有关产品最新的TDS和保修信息，请登录我们的网站：www.mapei.com。

TDS内的文字或要求作任何修改后，所有马贝担保的相关责任将失效。



标志表明马贝产品只释放极少量挥发性有机化合物 (VOC) — GEV (Gemeinschaft Emissionskontrollierte Verlegewerkstoffe und Bauprodukte e.V.) 授予，GEV是一个控制地坪安装材料有机挥发量的德国组织。



我们对环境的承诺
超过150多种产品协助工程师和承包商建造创新工程，并取得美国绿色建筑协会的LEED认证（能源和环境设计的领导地位）。

欢迎查询相关工程案例信息，
或登录www.mapei.com.cn 网站查阅。



BUILDING THE FUTURE

马贝建筑材料（广州）有限公司
Mapei Construction Materials (Guangzhou) Co., Ltd.
工厂：广东从化经济开发区丰盈路6号

Factory: No 6, Fengying Road, Guangdong Conghua Economy Development Zone, China
E-mail: mapei-gz@mapei.com.cn Website: www.mapei.com.cn
广州联络处: Tel: 020-83653489 Fax: 020-83653481
上海联络处: Tel: 021-62078088 Fax: 021-62077088