

仿清水混凝土涂料

LIMITED FAIR FACED CONCRETE COATINGS



品质造就品牌



博星公司上马工业园厂房



博星公司经济开发区厂



博星公司综合办公楼



博星公司经济开发区厂区二



博星公司上海分公司



Contents / 目录

1. 博星企业简介	01
2. 博星仿清水混凝土涂料简介	02
3. 博星仿清水混凝土涂料的优点	03
4. 博星仿清水混凝土产品说明	04
5. 博星仿清水混凝土涂料施工工艺说明	05
6. 感恩	07



Brief Introduction Of Company

■ ■ ■ ■ ■ 企业简介

浙江博星化工涂料有限公司成立于1992年，位于浙江经济强市温岭市，是一家集涂料研发、生产、销售及施工为一体的国家高新技术企业。公司现占地面积 63000 多平方米，建筑面积 50000多平方米。

公司一向注重企业基础管理，先后通过了ISO9001质量管理体系、ISO14001环境管理体系、ISO45001 职业健康安全管理体系、中国环境标志产品、绿色产品涂料认证。获得国家质量免检产品、国家高新技术企业、省级高新技术企业研究开发中心、浙江省AAA级守合同重信用企业、浙江省涂料行业三十强、浙江省建筑涂料十佳品牌等几十项荣誉，属浙江涂料行业知名企业。拥有多项涂料发明专利，参与起草、编制二十余项涂料国家或行业标准，是中国涂料工业协会理事单位。

浙江博星化工涂料有限公司专业生产：多彩涂料、真石漆、质感涂料、氟碳金属漆、反射隔热涂料、无机涂料、无机抗菌涂料、防霉涂料、内外墙乳胶漆、地坪漆、仿清水混凝土涂料及其他特种功能涂料。

作为一个成功实现战略转型、全面迈向国际化的现代企业，博星涂料与世界各知名化工原料企业伊士曼、海明斯、拜尔、杜邦等建立了长期稳定的合作关系，确保了公司以最新的科技和最优质的产品贡献给广大客户。

博星涂料在浙江、上海等地设有生产基地，在全国设有营销网络，与绿地集团、绿城集团等国内百强房企建立了合作。标准化的生产作业和大量的产出，秉承“科技为本，自然出色”的经营理念，视质量为企业的生命，不断将优质的产品推向市场。



Brief Introduction of Boxing Imitated Fair-faced Concrete Coatings



中国环境标志



高新技术企业



博星仿清水混凝土涂料简介

仿清水混凝土涂料也称仿清水混凝土漆，可用于多种基面施工，能创造出和清水混凝土一样的，质朴自然、素雅简约的高级艺术效果，作为一种新型水性建筑装饰材料，其在建筑工程装潢施工中得到越来越广泛的应用，通过精细的设计，特殊的施工手法，可以得到和清水混凝土一样的装饰效果，从而实现工程施工的成本节约和工期的高效率。

博星公司是一家专业从事水性建筑涂料研发、生产、销售、施工及服务的高新技术企业，通过与浙江大学、浙江工业大学等相关专业机构进行技术协助与交流，结合本公司研发团队多年的技术实践积累，成功开发了仿清水混凝土涂料系统，该饰面系统极大地拓展了清水混凝土的装饰范围，在传统一次浇注无法施工的墙体上可轻松获得清水混凝土的装饰效果，可广泛地应用于各种建筑内外墙的涂饰。

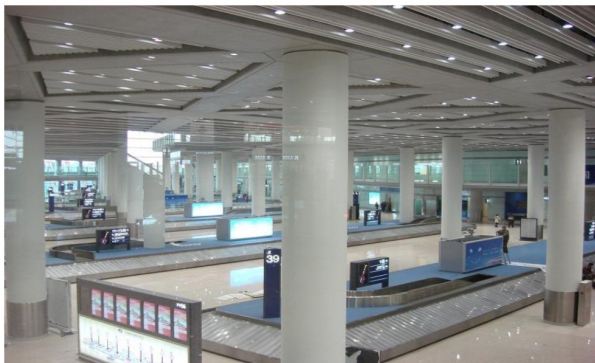
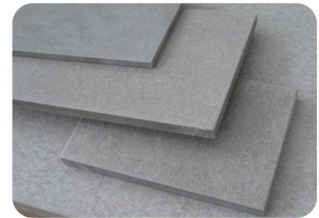


Advantages of Boxing Imitated Fair-faced Concrete Coatings

博星仿清水混凝土涂料的优点

■■■■■■■■■■

- 表面坚固、平整光滑
- 抗裂性好
- 外观朴实无华、厚重沉稳
- 防霉抗菌
- 抗粉性好
- 无机矿物颜料，不易褪色



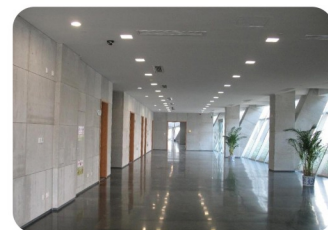


Instructions for the Use of Boxing Imitated Fair-faced Concrete Coatings

博星仿清水混凝土涂料使用说明

适用场所

体育场馆、城市园林景观、地铁、桥梁、酒吧、剧院等建筑物内外墙表面的涂装。



适用基面

室内外混凝土墙、砖墙、石膏板、保温板和旧涂料、旧墙体等基面。



包装及贮存

- 1、包装：25KG/包
- 2、贮存条件：通风干燥、相对湿度<80%
- 3、保质期：12个月

技术参数

- 1、成份：1、专用高聚物乳液、专用骨料、矿物氧化颜料、特殊添加剂等。
- 2、用量：2~2.5KG/m²。
- 3、色彩：根据客户要求生产。
- 4、材料混合：在粉体中加入适量的水，采用机械搅拌10~15分钟，静置5分钟后即可施工。
- 5、参考标准：JG/T298-2010



Construction Technology of Boxing Imitated Fair-faced Concrete Coatings

博星仿清水混凝土涂料施工工艺



● 施工要求

一、施工准备

1、材料及机具准备

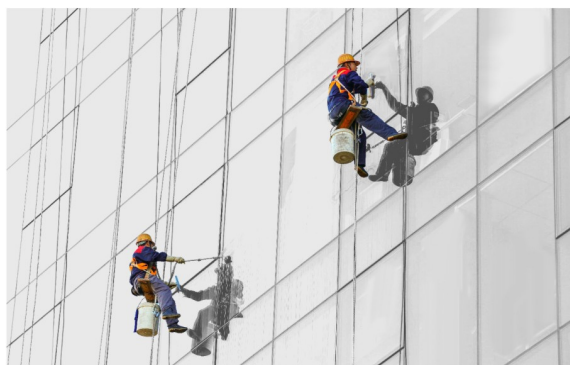
找平腻子、专用腻子、清水混凝土渗透底漆、仿清水混凝土主材、仿清水混凝土修色剂、仿清水混凝土保护剂，批刀、铲刀、短毛滚筒、刷子、砂纸、美纹纸、保护膜、开孔器、切割机等。

2、作业条件

- (1) 墙面应基本干燥，基层含水率不得大于10%。
- (2) 抹灰作业已全部完成，过墙管道、洞口、阴阳角等提前处理完备。
- (3) 门窗玻璃应提前安装完备。
- (4) 大面积施工前应做好样板，经验收合格后方可进行大面积施工。

● 施工流程

基层处理→基层修补→批刮找平腻子→压入抗碱网格布→抹平找平腻子→批刮细腻子一道→打磨→制作蝉孔、蝉缝→辊涂仿清水混凝土底漆一道→批刮两遍清水混凝土→打磨→套色→仿清水混凝土保护剂二道→成品检查。





Construction Technology of Boxing Imitated Fair-faced Concrete Coatings

博星仿清水混凝土涂料施工工艺

● 施工要点

- 1、基层处理：基层应坚固，不开裂、不掉粉、不起砂，不空鼓等；基层应清洁、表面无灰尘、无浮浆、无油污等；基层含水率 $\leq 10\%$ ， $\text{PH}\leq 10$ ；涂饰前，应对基层进行验收，合格后，方可将进涂饰施工。
- 2、腻子批刮和挂网：腻子施工前，先用水润湿基面至饱和，批刮找平腻子，压入抗碱网格布，并将从网格布挤出的找平腻子抹平，待找平腻子完全干燥后，进行细腻子的批刮，干燥后打磨平整。
- 3、制造蝉孔、蝉缝：按照图片设计要求，应用特殊工具制造蝉孔、蝉缝。
- 4、涂刷底漆：使用前将仿清水混凝土渗透底漆搅匀，涂刷方式以喷涂或滚涂为主，涂刷工具采用滚筒或喷枪。
- 5、批仿清水混凝土主材：满批仿清水混凝土主材两遍，打磨平整、修理蝉孔、蝉缝。
- 6、套色：用特殊工具，以仿清水混凝土修色剂制作清水花纹。
- 7、辊涂仿清水混凝土保护剂二遍。

● 成品保护

- 1、施工前检查应保护的地方。
- 2、作出施工部署，将窗台、门框、玻璃、落水管、树木等有可能被沾污的地方用塑料薄膜进行保护遮盖。

● 施工细节注意事项

- 1、开桶未使用完的涂料在间隔两小时后需重新进行搅拌且不能低于5分钟。
 - 2、所有工人上架施工时应佩带个人防护用品，系好安全带。
 - 3、登高前要做好上人前的检查工作。注意自身的安全防护工作。
 - 4、楼层内施工时注意检查楼层内的洞口防护及临边防护是否齐全，如发现不全，及时向项目安全员汇报。及时整改，以防高空坠落伤人。
 - 5、进入施工现场必须戴安全帽，严禁吸烟。
-

Thanks giving

感恩：

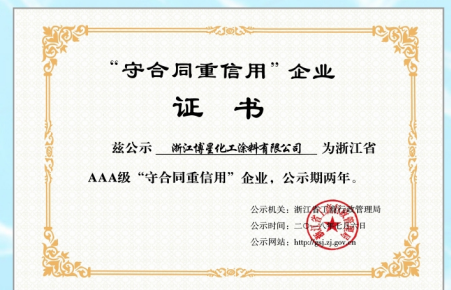
Boxing today is inseparable from your support, whether direct or indirect cooperation, we are grateful!

博星的今天离不开您的支持，不管直接还是间接的合作，我们都表示感谢！





品質造就品牌
The Quality Makes the Brand



品质造就品牌

出色品质，自然精彩！

浙江博星化工涂料有限公司

ZHEJIANGBOXING CHEMICAL&PAINT CO.,LTD.

地址：浙江省温岭市城东街道振业路10号

电话：0576-86151111 86152222

传真：0576-86159900 邮编：317500

<http://www.chinaboxing.com.cn>

代理商AGENTS

博星
微信



注：以上资料为本公司免费提供，供施工参考、调查及鉴定之用，并不构成本公司承担法律责任保证和陈述。系列产品应配套使用，在使用该产品时，因产品使用的方法、环境条件是多种多样的，不受我们所约束，可自行制定最为合适的配方及操作方法，以保证产品的品质。不明之处，请与本公司咨询服务部联系。本公司保留修订产品说明书而无须另行通知的权利，新版本自发布之日起，以前版本将自动作废。请客户在使用时以最新版本数据为准。