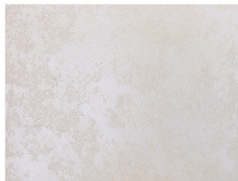
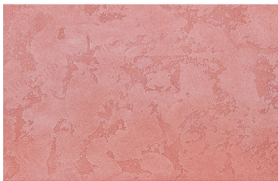
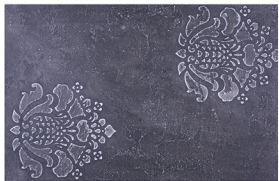


十三、佛罗伦萨

通过现代涂料生产工艺的调制，让沙料和浆料完美相结合，有种心灵的自然回归感，变化无穷的立体纹理，见证时间和气候的严酷考验。



产品规格：7kg/桶、25kg/桶

产品颜色：白色（可调色、可擦色、可兑水10-15%左右）

配套产品：格雷兹、白色封闭底漆、丝光罩面漆、毛滚、不锈钢尖头批刀、擦色海绵、
镂印版



01

产品优点

超强硬度、耐刮擦、肌理效果明显、粗犷，视觉冲击力强、纹理自然、变化多样、耐候性强、工艺多样

02

推荐风格

中式、欧式

03

推荐空间

背景墙、特色区域、地下室、潮湿地方

产品系列

时光印记



施工方法

理论用量：1-1.5m²/kg

基层处理：基层辊涂/喷涂两遍透明渗透底漆

施工方法：①调同色，辊涂白色封闭底漆两遍；

[时光印记]②满批一遍佛罗伦萨

③用尖批刀批刮出做旧工艺效果，半干时收平，印镂印花纹

④干透后，用丝光罩面漆罩面

⑤用格雷兹进行仿古修色，用毛巾或海绵收匀多余的料

⑥用砂子进行表面打磨，漏出白色纹理，做出仿古做旧的效果

⑦用丝光罩面漆罩面

施工条件：8° C以上

