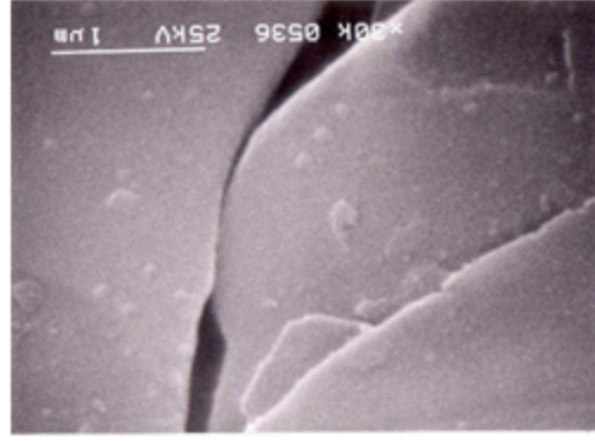
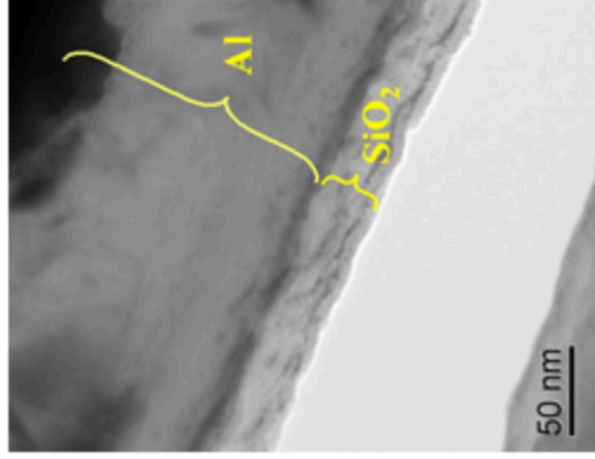


水性铝浆EMR系列



< SEM image - Surface >



< TEM image - Cross-section >

特性:

EMR水性处理系列铝浆通过对铝片表面包覆一层致密的二氧化硅包覆层,使铝片与水性涂料中的水完全隔绝,阻止了铝与水发生化学反应,杜绝了气体的产生。

- 1.硅层致密,不产生气体;
- 2.硅层透明,颜色损失少;
- 3.硅层坚固,耐循环更好;
- 4.无需钝化,使用更简单;
- 5.绿色环保,对人体无害。

型号	固体含量 (%)	平均粒径 (um)	溶剂类型	处理方式	包装尺寸 (kg)
EMR-D-D050	68.0	27	PM	硅处理	20
EMR-D-B210	55.0	17	PM	硅处理	20
EMR-D-EV16	50.0	18	PM	硅处理	20
EMR-D-E190	55.0	13	PM	硅处理	20
EMR-D-FR11	60.0	20	PM	硅处理	20
EMR-D-FR22	55.0	11	PM	硅处理	20
EMR-D-F290	55.0	10	PM	硅处理	20