



PASSION NEW MATERIAL

广东顺德派齐新材料有限公司

“628水包水体系”

隆重推出

2018

两种粉体原料

交联保护剂A-628  
偶联增韧剂C-730

轻松制备反应型  
水包水/水包砂



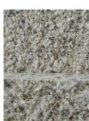
扫描以上任一二维码，获取最新配方与资料

广东顺德派齐新材料有限公司是一家集研发、生产、销售、服务为一体的科技型企业，历经5年的研发与实际应用，派齐公司推出兼容性更强，稳定性更高，实用性更好的全新一代反应型628水包水多彩原料体系，该体系必将为中国的水包水多彩涂料事业做出新的贡献。

体系应用



水包水



水包砂



内墙  
艺术漆



0757-29292617  
13709656506



广东·顺德·容桂工业区