



LOUIS LONG

路易詩蘭·意大利進口藝術塗料

3D Imitation伊米塔3D石系列

性能: 卡伊米塔·3D石表现质感效果独特，柔韧性佳，抗碰撞及冲击，憎水透气，能有效桥连和覆盖 墙体细小的裂缝。，天然环保，质感强烈且色彩缤纷，产品高硬度、耐擦洗、易施工

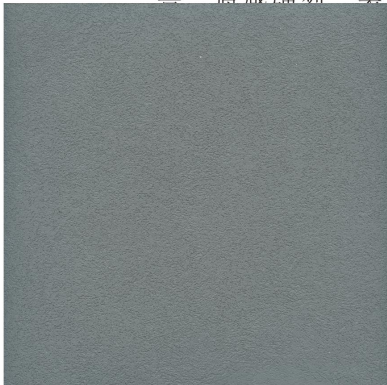
主要成份: 各级精选砂粒、净味乳液、高光闪粉、颜填料、水及其它助剂

施工方法: 平整的基面先涂刷抗碱底漆，薄批一遍3D石，待干后再批刮一

遍3D石，然后其收平至 砂粒填料的厚薄。用水晶刮板进行搓砂至所要的质感效果，待干八成的时候用水晶刮板将凸 起来的位置收平，收光。两种上色方法:<1>可在白料施工前先用色浆调色.<2>白料做好质感 的效果后,涂满1-2遍金属漆,做出金属闪光效果。

产品特点: 优异的附着力，柔韧性好，抗碰撞及冲击、憎水透气、防潮吸

音。质感强烈。表现力丰富。有粗砂、细沙提供选择



伊米塔3D石



伊米塔3D石

路易诗澜（中华区）运营中心地址：广东省佛山市顺德区伦教羊大路8号 电话：4006-303-998

总代地址：

联系人： 联系电话 (微信同号)