

水性多彩建筑涂料

WATERBORNE MULTICOLOR PAINT

(仿花岗岩涂料)



浙江博星化工涂料有限公司
ZHEJIANGBOXING CHEMICAL&PAINT CO.,LTD.



Brief introduction Of company

■ ■ ■ ■ ■ 企业简介

浙江博星化工涂料有限公司成立于1992年，位于浙江经济强市温岭市，是一家集涂料研发、生产、销售及施工为一体的国家高新技术企业。公司现占地面积 63000 多平方米，建筑面积 50000多平方米。

公司一向注重企业基础管理，先后通过了ISO9001质量管理体系、ISO14001环境管理体系、ISO45001 职业健康安全管理体系、中国环境标志产品、绿色产品涂料认证。获得国家质量免检产品、国家高新技术企业、省级高新技术企业研究开发中心、浙江省AAA级守合同重信用企业、浙江省涂料行业三十强、浙江省建筑涂料十佳品牌等几十项荣誉，属浙江涂料行业知名企业。拥有多项涂料发明专利，参与起草、编制二十余项涂料国家或行业标准，是中国涂料工业协会理事单位。

浙江博星化工涂料有限公司专业生产：多彩涂料、真石漆、质感涂料、氟碳金属漆、反射隔热涂料、无机涂料、无机抗菌涂料、防霉涂料、内外墙乳胶漆、地坪漆、仿清水混凝土涂料及其他特种功能涂料。

作为一个成功实现战略转型、全面迈向国际化的现代企业，博星涂料与世界各知名化工原料企业伊士曼、海明斯、拜尔、杜邦等建立了长期稳定的合作关系，确保了公司以最新的科技和最优质的产品贡献给广大客户。

博星涂料在浙江、上海等地设有生产基地，在全国设有营销网络，与绿地集团、绿城集团等国内百强房企建立了合作。标准化的生产作业和大量的产出，乘着“科技为本，自然出色”的经营理念，视质量为企业的生命，不断将优质的产品推向市场。



BOXING Colorful Coating



中国环境标志



高新技术企业



博星多彩涂料简介

多彩涂料，是一种仿花岗岩石材效果的新型涂料，在市场上别名较多，如多彩花岗岩涂料，液态花岗石涂料，水性多彩花岗石涂料，有的厂家也称呼为“印象石”“皇彩石”“御彩石”等。

博星多彩涂料，是由高级有机硅树脂，利用特殊技术，融入不相容的多姿多彩的高分子胶体共聚物颗粒，通过一次性喷涂，形成几乎和原石一样的纹理效果，是花岗石、大理石最具有性价比的替代品，也是常规仿石漆的升级换代产品，是仿石涂料中的第四代产品。

一般该涂料应分格或分块施工，才能达到较好的仿石材效果，我公司建议分格划块，这样更逼真。



Advantages of colorful paint

多彩涂料的优点



● 环保节能

完全符合国家对建筑涂料的环保要求，在外墙的装饰中，岩彩石涂料重量轻，不会给年久的墙体带来过大承重，可替代资源日趋稀少的珍贵石材，还能配合外墙保温材料进行专业的仿花岗岩装饰。

● 安全性

自重相对较小，无安全隐患，无挂重坠落的风险，也没有石材放射线辐射的危害。

● 创意性强

设计与施工不受任何限制，可根据设计师的意图，任意改变仿花岗石的形状，也可根据建筑本身的设计，灵活地体现建筑物的线条与层次感，可适应任何不规则建筑墙面，可装饰任何弯曲、弧面、线条、细边等部位。

● 花色、颜色、光泽

与石材比，花色丰富多彩，颜色随心所欲，客户可选择按石材打样，也可按色卡选择，光泽由罩面清漆决定，可选用有光或半哑光。



BOXING characteristics of colorful paint

博星多彩涂料的特点

● 高仿真性

产品的色彩仿花岗岩,外观效果逼真,色彩层次丰富,具有天然真实的自然色泽,涂膜平滑,高雅华贵,质感强烈,个性鲜明。适合设计复杂的建筑物,能达到客户理想的要求。



● 附着力优秀

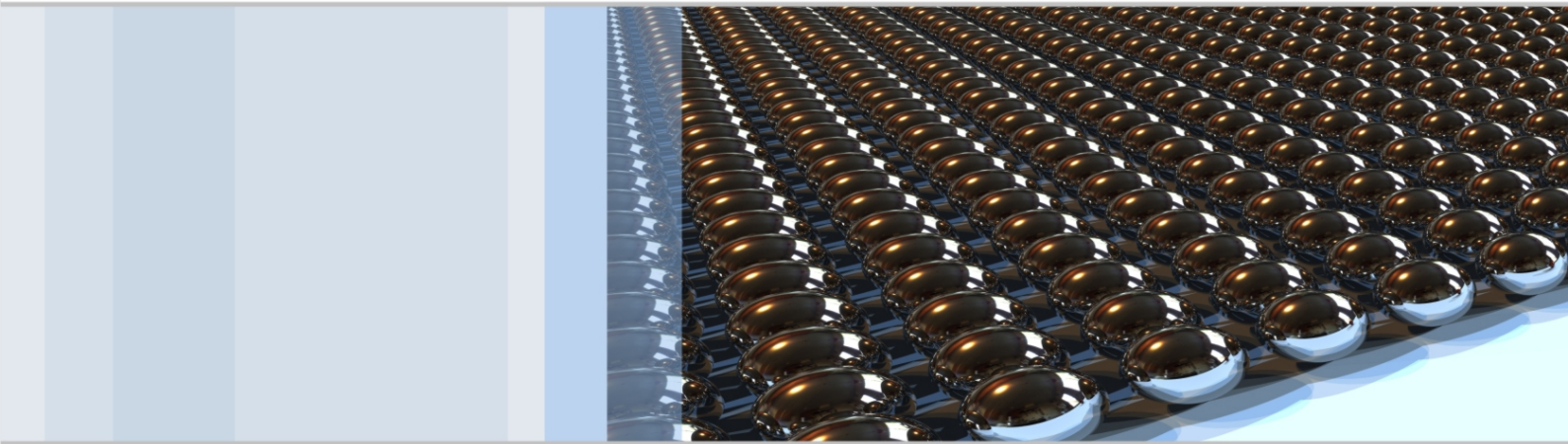
仿石材涂料经常施工在底层较易遭人为损坏的墙面部位,所以对整个涂层的附着力有较高的要求,博星重视底漆与基底的结合力,加强了底、中涂层,多彩主体层,罩面清漆等各涂层之间的粘结强度,从而使附着力更加优秀。



● 优秀抗水发白性能

经国家产品质量检验中心检测,博星多彩涂料各项性能指标均远远超过国家相关标准,耐水性能尤为突出。长时间浸水不易发白,不易溶胀。





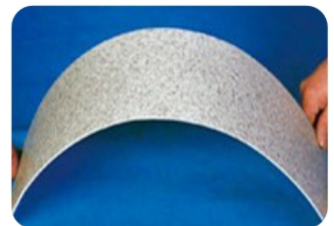
BOXING characteristics of colorful paint

博星多彩涂料的特点



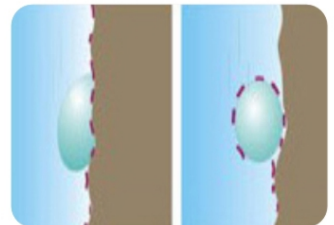
● 抗龟裂性

博星多彩涂料本身具有较好的柔韧性和抗龟裂性（用量越多，抗裂性能越好），结合博星抗裂中涂层，能更有效地遮盖墙体轻微裂缝。



● 超强自洁

多彩涂料本身抗污性能一般，结合博星抗污性能优秀的罩面有机硅清漆，减少了空气中各种灰尘的沉积，附着表面的灰尘也易被雨水冲走，抗污染能力较强，保持涂层表面清洁。



● 超强耐候性

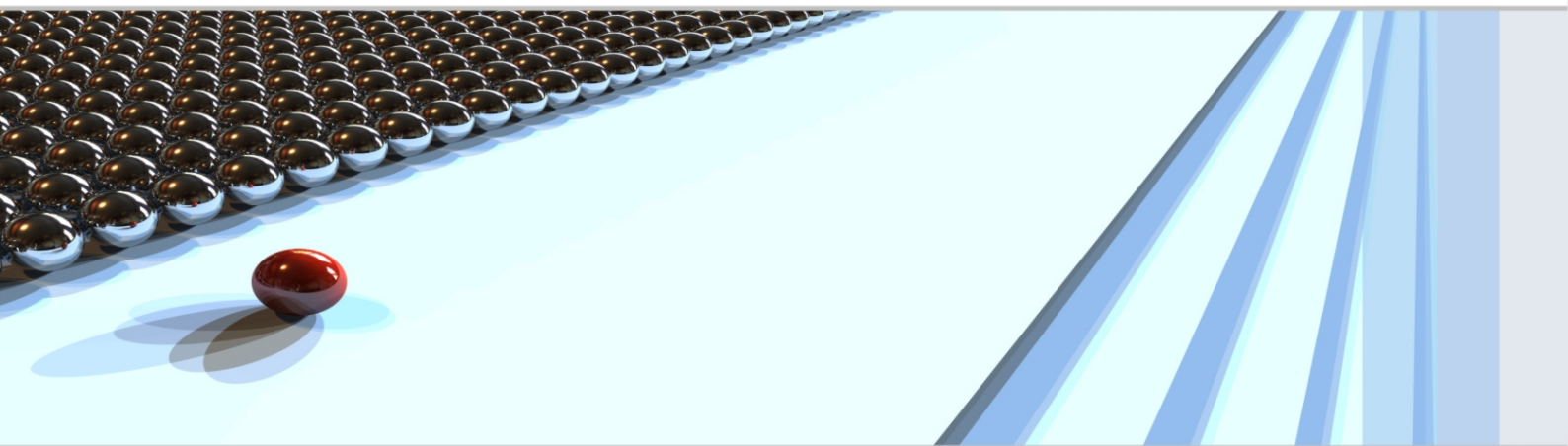
博星多彩涂料采用高级有机硅树脂和无机颜料，结合超耐候清漆，使涂料具有极强的稳定性，因而具有优异的抗紫外线能力和持久的耐候性、保色性，使用年限理论上可以达到20年以上。



● 不同批次的一致性

博星公司通过自身研发多种多彩涂料专用生产设备，按照企业标准化生产，精细化管理，最大程度保证了多彩涂料产品前后各批次的一致性。





BOXING colorful coating product description

博星多彩涂料产品说明

● 适用场所

别墅、星级酒店、写字楼（CBD）、政府工程、高层建筑、仿古建筑、雕塑等高档建筑物内外墙。

● 适用基面

水泥墙面、保温成品板、金属铝板、瓷砖、EPS板、GRC水泥制品等。

● 产品包装

封闭底漆包装	18kg/桶
专用底漆包装	18kg/桶
多彩主材包装	18kg/桶
罩面清漆包装	18kg/桶

● 保质期

常温下保存六个月，最好一个月内使用完。

● 注意事项

- 1、储存温度在 5℃~40℃之间
- 2、不宜在高温或低温情况下使用
- 3、请在阴凉、干爽处贮存



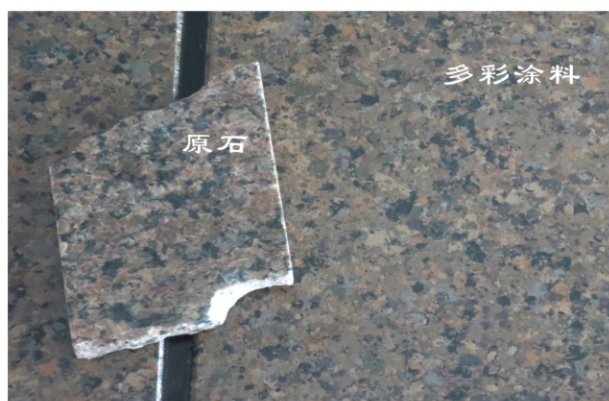
博星多彩涂料性能指标



多彩涂料主要技术指南

执行标准：HG/T4343-2012 《水性多彩建筑涂料》

性能指标如下：

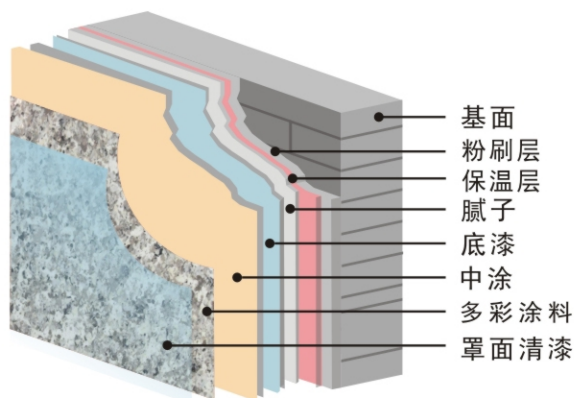


项 目		指 标	检 验 结 果
容 器 中 状 态		正 常	正 常
热 贮 存 稳 定 性		通 过	通 过
低 温 稳 定 性		不 变 质	不 变 质
干 燥 时 间 (表 干) / h		≤ 4	通 过
复 合 涂 层	涂 膜 外 观	涂膜外观正常,与商定的标样相比,颜色、花纹等无明显差异。	无 明 显 差 异
	耐 碱 性 (48h)	无 异 常	无 异 常
	耐 水 性 (96h)	无 异 常	无 异 常
	耐 洗 刷 性 /次	≥2000次	通 过
	耐 酸 雨 性 (48h)	无 异 常	无 异 常
	耐 湿 冷 热 循 环 性 (5次)	无 异 常	无 异 常
	耐 沾 污 性 /级	≤ 2	通 过
	耐 人 工 气 候 老 化	1000h不起泡、不剥落、无裂纹、无粉化、无明显变色、无明显失光。	通 过

多彩涂料推荐施工工艺



典型工艺图解



推荐施工工艺详解

按中涂层分类：A、平涂，B、拉毛，C、质感或真石漆

施工工序	涂料名称	参考用量 (kg/m ²)	说明	涂装道数	施工方式	干燥时间		
1	基面处理	墙面污物、灰尘等附着物去除，求得干燥平滑之基面						
2	腻子找平	腻子（柔性）	2.0 ~ 3.0	有一定弥盖墙体细微裂缝作用	2~3	批刮	需养护	
		要求达到国家中级抹灰面，基面平整度≤2毫米						
3	底涂	博星抗碱封闭底漆	0.12 ~ 0.20	起到封底抗碱、加固、提高附着力的作用。	1	辊涂	12小时以上	
4	分格沟缝	依设计图纸或业主指定颜色及分格，以胶带粘贴施工。（B、C两种工艺下连贴两道胶带纸）						
5	中涂 (或) B、拉毛 (或) C、质感或真石漆	A、平涂	岩彩石中涂层	0.20 ~ 0.35	A、B、C 选一种施工起到提供基底色彩，提高抗龟裂的作用，提供不同仿石质感基面。	2	辊涂	2天以上
		B、拉毛	岩彩石中涂层	0.30 ~ 0.60		1	拉毛辊滚涂 (完成后揭去一道纸胶带)	
		C、质感或真石漆	岩彩石中涂层	3.0 ~ 4.0			批刮或喷涂 (完成后揭去一道纸胶带)	
6	多彩涂料	A、平涂	博星岩彩主材	0.25 ~ 0.50	仿石主漆	1~2	专用多彩喷枪喷涂	2天以上
		B、拉毛	博星岩彩主材	0.30 ~ 0.60				
		C、质感或真石漆	博星岩彩主材	0.35 ~ 0.80				
7	沟缝	中涂主材喷涂后及时揭去胶带纸，修饰线条。						
8	罩面清漆	罩面清漆	0.10 ~ 0.20	透明光亮或哑光超耐候涂层，抗污、防水。	1	滚涂或喷涂	—	

博星多彩涂料推荐施工工艺



墙体清理→外墙柔性腻子（二度）→打磨→外墙透明底漆（一度）→描分格线、贴纸胶带→弹性建筑涂料中涂层（二度）→水性多彩建筑涂料（二度）→清理胶带、线条修整→水性罩面清漆（一度）→成品保护、清理现场。

施工工艺详解

1、外墙柔性腻子（二度）

由优质高分子特殊乳液及特种粉料和相关功能助剂精制而成，具有粘结强度高，防水透气性好，有一定的柔韧性，弥补基层抹灰的缺陷，提高墙面的抗裂性及平整度。

施工方法：

采用大刀批刮外墙柔性腻子，墙面应批刮修补平整，这样才能保证墙面装修的质量，批刮腻子时要薄而多次，这样能增加墙面的平整度及美观效果。

- ① 批刮腻子时不要过多往返刮涂，以免出现卷皮、脱落或将腻子中的胶料挤出，封住表面不易干燥。
- ② 批刮腻子时，要注意手法，用力将腻子压进缺陷内，要填满、填实，将四周的腻子收刮干净，使腻子痕迹尽量减少。
- ③ 批刮时必须横批竖批各一遍。

2、打磨

待腻子层表干后采用砂皮纸将其打磨平整，检查基层的平整度，应无显著刮痕，无粗糙感觉，表面光滑为合格。



3、外墙透明底漆（一度）

底漆的作用

- A、防止墙体碱性物质渗出侵害面漆，防止面涂层发花；
- B、优异的封闭性能，特强的渗透力能填充墙面的毛细孔；
- C、具有优异的附着力，与中涂层相容性好，使其效果得到充分发挥。

施工方法：

可用普通滚筒施工，施工时用滚筒横竖交替，滚刷均匀，墙面要整体一致，阴阳角的地方要采用刷涂方法，不能漏刷，底漆至少干燥12个小时。

4、描分格线、贴纸胶带

选用黑色油性漆将其线条涂刷清晰顺直，分格缝宽度应一致。然后贴纸胶带。根据墙面线条情况贴纸胶带，贴胶带时必须沿阴角统一“横向左贴，竖向下贴”，以确保沟缝线前后左右贯通对齐。贴纸胶带时应注意按独立的施工面和每天的施工量，不能一次全部贴好，否则可能因下雨或晚上露水损坏胶带纸。

5、中涂层：平涂

中涂层漆膜柔韧、光滑，致密性高、耐久性强，具有一定的伸缩力，可以随墙壁的微裂而伸缩；因此能有效的防止墙体涂层开裂。能阻隔雨水侵入墙体，能有效保护墙体不受各种恶劣气候的侵害。还可以提高整体漆膜的饱满度，为多彩涂料的花纹、造型提供丰富的底色，在中涂层的衬托下，多彩涂料花纹造型则更具想象及艺术效果。

施工方法：

可用普通滚筒施工，施工时用滚筒横竖交替，滚刷均匀，墙面要整体一致，阴阳角的地方要采用刷涂方法，不能漏刷。

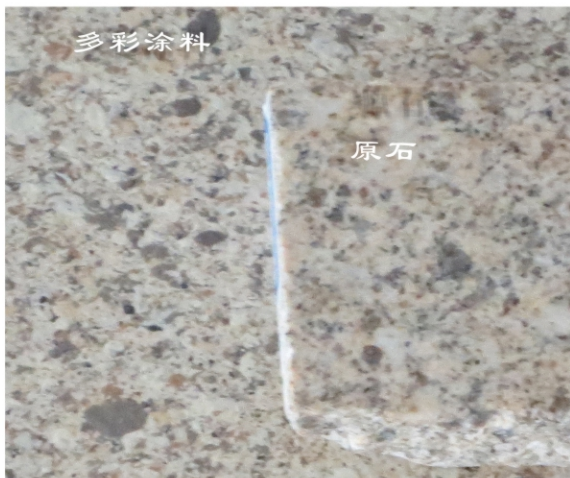


6、水性多彩建筑涂料（二度）

水性多彩建筑涂料采用高分子聚合物精致而成，是一种高效环保型外墙涂料。其涂膜致密、柔韧，有较高的耐久性和抗紫外线及耐黄变性；防水耐污性能远远优于其他建材，具备超强的自洁能力和耐污性。水性多彩涂料的主要特点在于施工简便、装饰性强、性价比高。以色彩丰富、花纹无拼缝、涂层薄轻、安全性能高颠覆了传统的石材干挂设计施工理念。

施工方法：

较长时间静止存放的产品在开盖使用前可轻微搅动，不许用力搅拌，严禁加水稀释。本工序一般为二遍，要求在中涂层干燥后再喷涂多彩涂料。第一



遍喷涂略厚一些，以达到良好的均匀性；待干燥后，再喷第二遍多彩涂料，进行第二遍喷涂时，可比第一遍略薄些，以达到颜色重叠、似隐似现的装饰效果。施工时应采用专用喷枪进行喷涂，单枪均匀喷涂，不得漏喷或厚喷，喷涂时要注意根据花色要求选用喷枪的操作压力、喷涂距离、走枪速度等技术参数。喷涂气压应控制均匀，雨雾及大风天气不宜施工。气温在8℃以上，空气相对湿度在75%以下均可施工。在喷涂前应将门窗、玻璃缝、分格线条等不喷水性多彩涂料的部位进行遮挡保护处理。

7、清理胶带、线条修整

在施工完成后尚未完全硬化前，应即时扯下胶带纸，并小心修整沟缝边沿，对线条部分作必要的修整，以达到清晰、顺直的视觉效果。

8、水性罩面清漆（一度）

水性罩面清漆具有良好的抗污染性、耐水、耐候性等功能。施工应在多彩涂料喷涂完干透再均匀滚涂，以达到保护饰面、提高抗污染、防水能力和整体装饰效果。

施工前根据配比说明调配，施工时应采用喷涂方法施工（施工手法参照多彩涂料的施工方法），喷涂必须均匀一致，施工建议以分格线为准。

9、成品保护、清理现场

- ① 每个施工面完成后，进行全面检查，发现问题及时解决。
- ② 成品保护：在涂料未干前，不要随意触摸，以免造成漆膜破坏或污染，在移动架板或拆架时，不要碰着墙面，施工工具及其他物件不要靠着墙面，避免对成品的损坏。
- ③ 涂料施工完成后注意墙面保护，及时组织验收。



施工注意事项

- 1、注意天气情况，避开雨、雪、风等恶劣天气，涂刷时和干燥前必须防止雨淋、灰尘沾污，面涂好后尽量在二十四小时内避免遭雨淋。
- 2、施工场地清洁卫生，油漆勿溅入眼里。
- 3、按批号（出厂日期）的先后使用，即同一批号的产品用于同一立面，尽量避免交叉混合使用，以免产生墙面有色差。

防护措施

- 1、施工前应检查架板是否搭设牢固，安全可靠后方可进行工作。
- 2、禁止穿拖鞋、硬底鞋、高跟鞋在架板上工作，架板上不能多人集中在一起。
- 3、使用人字梯时，两梯之间应设拉绳，并用橡皮或麻布包裹梯脚，防止滑倒。
- 4、在贮存和使用油性漆及稀释剂之处，严禁烟火。
- 5、施工及照明电器必须按电工安全规范安装接线，严禁随意拉线、接线。
- 6、向现场全部人员进行安全教育。



博星多彩涂料施工准备



施工基面：

基面要求：达到国家中级抹灰面。
技术交流：提交施工工艺后商讨分格缝方案。

配套材料准备：

1. 腻子：对基面轻微的不平整予以调整,外墙涂饰专用配套腻子。
2. 底漆：专用底漆，形成着色效果，有效修补基面缝隙，调整基面含水率及抗碱性，增强基面强度以及主材附着力。
3. 分割线材料：特质沟缝漆，防水性能优良。
4. 中涂：提高面漆与底漆之间的附着力，同时提高遮盖力和整个涂层丰满度，为岩彩石涂料的花纹、造型提供丰富的底色，创造丰富的艺术效果。
5. 罩光清面漆：保护饰面、提高抗污染、防水能力和整体装饰效果，且具耐洗刷、耐酸碱及耐盐水特性。

技术准备：

1 基层检查验收

A 用2米长靠尺或楔型塞尺或检查基面平整度、垂直度、允许偏差和检验方法，见下表：

序号	项 目	允许偏差	检验方法
1	表面平整	2 mm	用2米长靠尺或楔型塞尺检查
2	阴阳角垂直	2 mm	用2米托线板检查
3	立面垂直	3 mm	
4	阴阳角方正	2 mm	用方尺和楔型塞尺检查
5	分格缝平直	3 mm	拉5米线 and 尺检查
6	分格面平面度	2 mm	3米靠尺，钢板尺
7	基面湿度	<10%	测湿仪
8	基面酸碱度	Ph<10	Ph试纸

- B 目视基面没有明显裂纹，如有，如实记录；
- C 检测，无空鼓面。如有，如实记录；
- D 记录窗边、线条不合乎要求的数量、位置；
- E 外排水管及脚手架穿墙管、空调预留孔洞、上料洞口数量、部位等，外墙排水管在涂料涂装前应安排固定好；空调预留孔洞应根据具体情况，或棱角分明，或修圆修平；并督促土建方尽早修补墙洞，抹灰确保大面平整。
- F 为了保证整体效果无色差，外墙脚手架不应有穿墙管、靠墙管，需加固脚手架，应改用穿窗管、室内加固 最好以吊篮施工。
- G 用测湿仪测试水分，水分应低于10%，用PH试纸检验酸碱度，PH值应低于10。
- H 基面检查后，认真填写工程联系单，交监理或甲方，对达不到要求的部位，协同配合及时整改。

2 样板

大面积施工前应按施工工艺要求完成样板封样,经业主、设计等单位签字认可后，作为竣工验收的依据。

博星多彩涂料漆膜质量控制要点

一、基面对成膜质量的影响

● 低碱度

- 1、新粉刷的墙面夏天必须老化干燥15天以上，冬天20天以上（扣除连续下雨的天数），以降低墙面的碱性。
- 2、粉刷时请不要加石灰，若加了石灰则老化时间需延长一倍。

● 坚固

在批腻子时，请选择强度足够的腻子，并掌握薄而多次的原则，外墙绝对不能使用装饰白水泥，否则漆膜易产生起皮、剥落等质量问题。

● 干燥

- 1、施工时应避开阴雨期，施工过程中记录每天的降雨量和风向，因为湿透的墙体干燥是很慢的，为了赶工期，请合理掌握背风的方向先施工的原则。
- 2、建筑物为外排水系统的，请务必先把排水管口引到脚手架外围。
- 3、墙体的干燥速度与建筑本身的结构有关，笔直正方的立面结构受雨量大，干燥特别慢，需特别注意干燥情况；同样，雨棚、落水管、滴水线、天沟、窗线、女儿墙等部位干燥也是很慢的，请特别注意雨后连续干燥多天后才能施工。
- 4、有一简易的方法能够判断墙体的干燥程度，将一块塑料薄膜（100cm×100cm以上）用胶带贴墙封好，密封12小时后，薄膜内表面出现明显水珠，说明墙面水份太大，严禁施工。



二、多彩喷涂施工要点

1、选择喷枪

根据石材或样板点的大小，选择合适口径的喷枪。小口径喷枪有2.0 mm, 2.5 mm, 3.0 mm。大口径喷枪有3.5 mm, 4.0mm。

2、调整喷枪

- (1)涂料罐上的调压阀只是控制涂料罐的涂料输送压力，压力一般控制在0.05-0.20mpa左右，压力力越大，流量越大，越不好控制，建议开小些。调整好压力后，应推回旋钮自锁固定。
- (2)根据石材或样板点的大小状况，调整喷枪的三处调节旋钮。
 - (a) 喷枪进气旁的旋钮用来调整控制喷枪的喷气量的大小，气量过大容易破坏涂料的多彩结构，不易喷出点状较大的饰面。气量过小会造成色点展开不开、不均匀，浪费涂料。在确保色点展开的前提下，喷气量越小，色点越不易碎，越清晰。
 - (b) 喷枪上方的旋钮调节喷涂扇面大小。多彩喷涂时作用不大，该旋钮关到最小。
 - (c) 喷枪后方的旋钮控制涂料阀针的开启大小，用来控制涂料流量大小。施工时应先旋紧旋钮关死，然后逐步后退于合适位置。一般情况下，涂料流量大，饰面多彩点状相应也大。喷气量越大，色点越碎，越不清晰。
- (3)涂料罐装有安全阀，添加涂料时，首先关闭进气开关，然后拉起安全阀圆环，排除罐内剩余压缩空气，压力表指示归零后，方能打开罐盖。

3、喷枪移动。

- (1)喷枪移动速度根据施工现场的具体情况而定。
- (2)喷枪移动时保持匀速，喷嘴与喷涂面垂直。
- (3)尽量少停枪，减少扳枪次数。每次扳枪时起始压力都会有所变化，会造成出料速度不稳定。
- (4)喷涂距离以50-60cm为宜。
- (5)喷涂时应交叉喷涂。

三、其他影响漆膜质量的要点

- 1、施工时气温适宜5-38℃之间，相对湿度小于70%，无大风的天气。雨、雪、雾或即将下雨的天气不得施工，施工时应多关注天气预报。
- 2、喷好的多彩涂料未干燥之前，要做好防雨保护，避免被雨水冲洗。
- 3、多彩涂料必须涂单面清漆，为了掩盖涂层的不平整，一般选用哑光单面清漆。单面应该在多彩完全干后方可进行，不然多彩内的水份出不来，容易出现发白。
- 4、不同批次的涂料会有少量色差问题，在使用每一种涂料时，最好要保留一些，以备大面积完工之后局部修补用。



阴角器



阳角器



保护膜



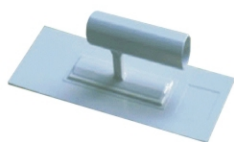
水平尺



靠尺



美纹纸



批刀



砂皮架 砂皮



辊筒

以上施工器具图片仅供参考，请以实物为准



项目名称：绿地·欧洲风情小镇〔湖北武汉〕
工 艺：多彩涂料、质感涂料
面 积：200000m²



项目名称：绿城·莲园〔浙江 杭州〕
工 艺：多彩涂料
面 积：16000m²



项目名称：奥山·世纪城（二期）〔湖北 武汉〕
工 艺：多彩涂料
面 积：110000m² + 30000m²



项目名称：红豆·香江豪庭〔南京+江苏 无锡〕
工 艺：多彩涂料
面 积：80000m² + 60000m²



项目名称：中房·盛世华庭〔浙江 湖州〕
工 艺：多彩涂料
面 积：18000m²



项目名称：佳源·东方都市〔浙江 嘉兴〕
工 艺：多彩涂料
面 积：18000m²





项目名称：平安富邸
工 艺：多彩涂料
面 积：80000m² [上海]



项目名称：闻喜华庭商品住宅
工 艺：多彩涂料
面 积：43000m² [上海]



项目名称：浦东颐景园
工 艺：多彩涂料
面 积：10000m² [上海]



项目名称：赤壁·印象大酒店、印象公馆
工 艺：多彩涂料
面 积：120000m² [湖北 武汉]



项目名称：江阴·幸福里
工 艺：多彩涂料
面 积：40000m² [江苏 江阴]



项目名称：南通四建·华谊星河
工 艺：多彩涂料
面 积：20000m² [江苏 淮安]



项目名称：瑞仕花园
工 艺：多彩涂料
面 积：160000m²
〔浙江 温州〕



项目名称：中央公馆
工 艺：多彩涂料
面 积：70000m²
〔浙江 温州〕



项目名称：新杰·新泽苑
工 艺：多彩涂料
面 积：130000m²
〔浙江 诸暨〕



项目名称：武义·玫瑰园
工 艺：多彩涂料
面 积：100000m²
〔浙江 金华〕



项目名称：海亮·浦阳江一号
工 艺：多彩涂料
面 积：15000m²
〔浙江 绍兴〕



项目名称：金色嘉苑
工 艺：多彩涂料
面 积：40000m²
〔山东 济宁〕



项目名称：绿地·绿景华庭
工 艺：多彩涂料、真石漆
面 积：80000m² [浙江 嘉兴]



项目名称：江南锦园
工 艺：多彩涂料、真石漆
面 积：180000m² [浙江 台州]



项目名称：邦泰城·御园
工 艺：多彩涂料、平涂
面 积：42000m² [浙江 宁波]



项目名称：恒尊·春天里
工 艺：多彩涂料
面 积：30000m² [浙江 舟山]



项目名称：现代府邸
工 艺：多彩涂料
面 积：47000m² [浙江 舟山]



项目名称：东港远城公馆
工 艺：多彩涂料
面 积：26000m² [浙江 舟山]



项目名称：绿地·青山香树花城
工 艺：岩片真石漆
面 积：20000m² [湖北 武汉]



项目名称：绿城·金华御园
工 艺：多彩涂料
面 积：15000m² [浙江 金华]



项目名称：大庆油田·创业城省
工 艺：真石漆、质感涂料
面 积：800000m² [黑龙江 大庆]



项目名称：杭州理想·伊萨卡国际城一期、三期 [浙江 杭州]
工 艺：弹性拉毛
面 积：110000m²+100000m²



项目名称：海宁·开元名都
工 艺：岩片真石漆、氟碳金属漆
面 积：220000m² [浙江 海宁]



项目名称：武汉三金华都房产（一、二期） [湖北 武汉]
工 艺：氟碳金属漆
面 积：120000m²+60000m²



项目名称：光明大厦
〔上海〕
工 艺：氟碳金属漆、真石漆
面 积：12000m²



项目名称：民旺新苑（一、二期）
〔上海〕
工 艺：岩片真石漆
面 积：80000m²+50000m²



项目名称：聚旺·城市花园
〔江苏 聚旺〕
工 艺：真石漆
面 积：68000m²



项目名称：中建七局·茶园公租房
〔四川 重庆〕
工 艺：弹性平涂
面 积：100000m²



项目名称：曙光·鸡西龙域嘉苑
〔黑龙江 鸡西〕
工 艺：弹性拉毛、真石漆
面 积：100000m²

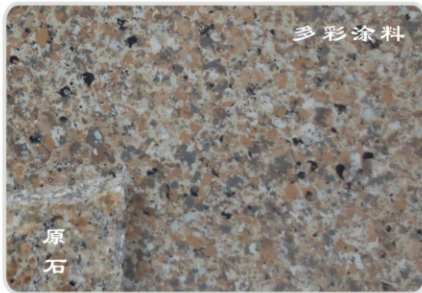


项目名称：杭州地铁1、2、4号线
〔浙江 杭州〕
工 艺：内墙 防霉涂料
面 积：500000m²

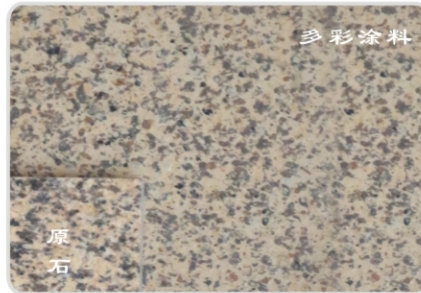
序号	工程名称	工程地址	施工工艺	面积
1	绿地·欧洲风情小镇	湖北 武汉	多彩涂料	200000m ²
2	绿地·绿景华庭	浙江 嘉兴	多彩涂料	80000m ²
3	绿城·金华御园	浙江 金华	多彩涂料	15000m ²
4	绿城·莲园	浙江 杭州	多彩涂料	14000m ²
5	邦泰城·御园	浙江 宁波	多彩涂料	38000m ²
6	聚绩置业·平安富邸	上海 奉贤	多彩涂料	80000m ²
7	奥山·世纪城	湖北 武汉	多彩涂料	90000m ²
8	东港远诚公馆	浙江 舟山	多彩涂料	30000m ²
9	恒尊·春天里	浙江 舟山	多彩涂料	30000m ²
10	现代君苑	浙江 舟山	多彩涂料	35000m ²
11	舟山·现代府邸	浙江 舟山	多彩涂料	47000m ²
12	武义·玫瑰园	浙江 金华	多彩涂料	100000m ²
13	中房·盛世华庭	浙江 湖州	多彩涂料	18000m ²
14	佳源·东方都市	浙江 嘉兴	多彩涂料	12000m ²
15	东方公寓	浙江 舟山	多彩涂料	30000m ²
16	新杰·新泽苑	浙江 诸暨	多彩涂料	100000m ²
17	杰达·江南名苑	浙江 金华	多彩涂料	16000m ²
18	中央公馆	浙江 温州	多彩涂料	60000m ²
19	瑞仕花园	浙江 温州	多彩涂料	160000m ²

序号	工程名称	工程地址	施工工艺	面积
20	曙光·鸡西龙域嘉苑	黑龙江 鸡西	多彩涂料	100000m ²
21	华谊星河	江苏 淮安	多彩涂料	17000m ²
22	红豆·香江豪庭	江苏 南京+无锡	多彩涂料	140000m ²
23	赤壁·印象	湖北 赤壁	多彩涂料	120000m ²
24	中国铁建·京南一品项目	河北 保定	多彩涂料	30000m ²
25	浦阳江1号项目一期	浙江 绍兴	多彩涂料	15000m ²
26	济宁高新区创意SOHO	山东 济宁	多彩涂料	25000m ²
27	江南锦园二标	浙江 台州	多彩涂料	180000m ²
28	闻喜华庭商品住宅	上海 闸北	多彩涂料	43000m ²
29	江阴幸福里	江苏 江阴	多彩涂料	40000m ²
30	桐城上和家园	安徽 桐城	多彩涂料	90000m ²
31	金城蓝湾	江西 樟树	多彩涂料	20000m ²
32	华府天地	浙江 台州	多彩涂料	30000m ²
33	紫阳华庭	江西 上饶	多彩涂料	60000m ²
34	铜乐园小区	安徽 滁州	多彩涂料	120000m ²
35	博鳌锦园	浙江 温州	多彩涂料	30000m ²
36	无锡奥凯城市广场	江苏 无锡	多彩涂料	10000m ²
37	颐景园	上海 浦东	多彩涂料	10000m ²

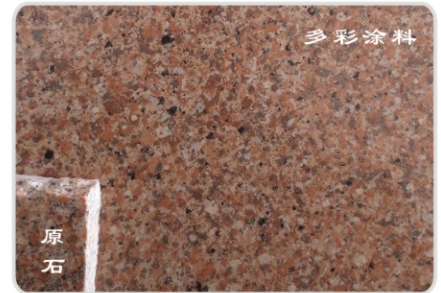
业绩较多，以上仅列举近年部分经营业绩……



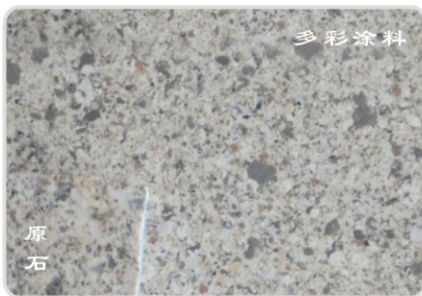
卡拉麦里金



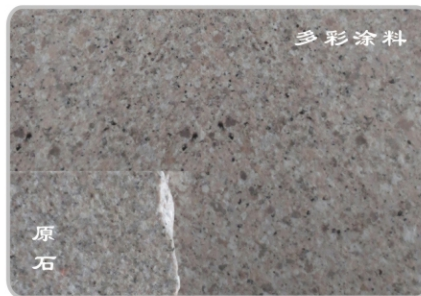
卡拉麦里金 (黄金)



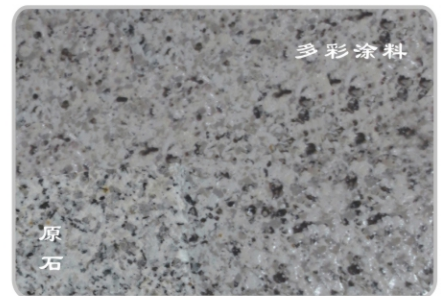
卡拉麦里金 (红金)



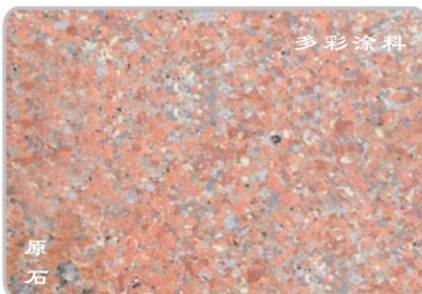
菊花白麻



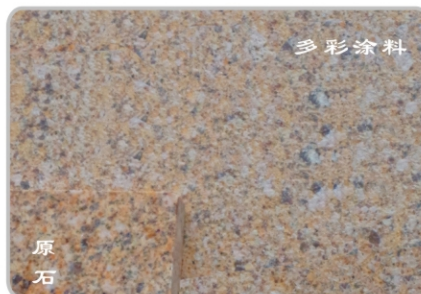
梅红白麻



白麻



印度红



黄锈石



皇家棕麻



绿茶花



进口金麻钻



流金岁月

品质造就品牌

出色品质，自然精彩！

浙江博星化工涂料有限公司

ZHEJIANGBOXING CHEMICAL&PAINT CO.,LTD.
地址：浙江省温岭市城东街道振业路10号
电话：0576-86151111 86152222
传真：0576-86159900 邮编：317500
<http://www.chinaboxing.com.cn>

代理商AGENTS



博星
微信

注：以上资料为本公司免费提供，供施工参考、调查及鉴定之用，并不构成本公司承担法律责任保证和陈述。系列产品应配套使用，在使用该产品时，因产品使用的方法、环境条件是多种多样的，不受我们所约束，可自行制定最为合适的配方及操作方法，以保证产品的品质。不明之处，请与本公司咨询服务部联系。本公司保留修订产品说明书而无须另行通知的权利，新版本自发布之日起，以前版本将自动作废。请客户在使用时以最新版本数据为准。