

博星环氧防静电底漆

基于特种改性环氧树脂配成的环氧防静电底漆。博星漆研发中心平衡了它的附着、负载和传导功能，使其同时具备了相对于基层的高附着力及相对于防静电中涂的高附载性能，专用于防静电系列地坪涂装的功能性底漆。

● 适用范围：

专用于环氧防静电类的地坪涂装系统。

● 性能特点：

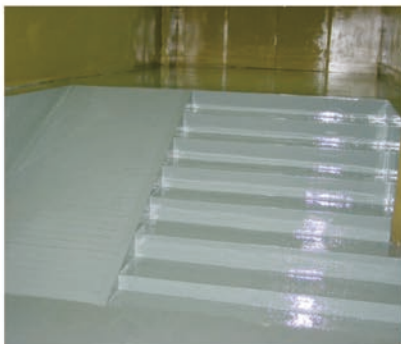
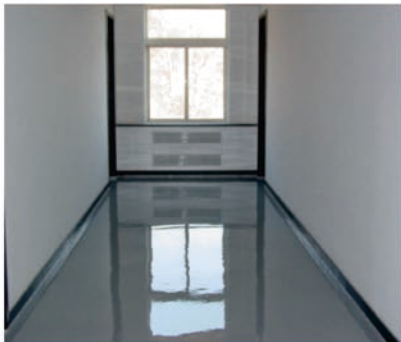
1. 粒径细、高渗透、涂层致密，具有极高的附着力；
2. 对于防静电中涂漆有着很好的再附载性能；
3. 极好的抗碱、抗盐、抗潮湿性。

● 产品特征：

溶剂型、有光、透明、双组份。

● 配比及包装：

1. 主漆：固化剂=1:1。
2. 主漆包装：15 kg，固化剂包装：15 kg。



博星溶剂型环氧中涂漆

是特种环氧树脂改性后配制而成的溶剂型环氧中涂漆，具有很高的成膜性能，更可与无机矿物填料配合形成坚固、耐磨的涂膜，以加强地坪的平整度、加固地坪强度、增进底漆与面漆之间的附着力。

● 适用范围：

1. 可用于各个地坪涂装系统作为腻子层或者砂浆层（硬化剂耐磨地坪外）；
2. 尤其适用于环氧厚膜地坪和环氧砂浆地坪涂装系统。

● 性能特点：

1. 具有极高的附着力和再附载性能；
2. 极好的抗碱、抗盐、抗潮湿性；
3. 与无机矿物填料配合性优；
4. 与石英砂等粗颗粒混合后对基层的填充性能佳。

● 产品特征：

溶剂型、有光、透明、双组份。

● 配比及包装：

1. 主漆：固化剂=4:1。
2. 主漆配固化剂充分搅拌均匀后加入一定量的无机矿物填料。
3. 腻子层：溶剂型环氧中涂（主漆+固化剂）：滑石粉/石英粉=4:1:11-12。
4. 主漆包装：12 kg，固化剂包装：3 kg。

