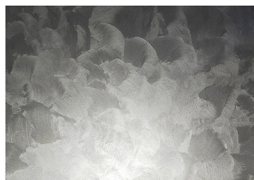
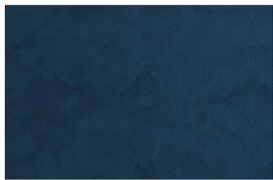


## 七、卡利亚丝绒

完美呈现丝绒般的高光视觉效果，这种效果华贵而时尚，体现出一种优雅梦幻的感觉。光泽也会随着不同的光线折射而产生变化，营造出不同层次的光感效果，让原本简单的颜色更添光洁饱满，高雅中充满温馨浪漫。



产品规格：5kg/桶

产品颜色：银白（可调色、可兑水10-15%左右）

配套产品：丝绒专用底漆、毛滚、不锈钢尖头批刀、圆形打磨器、方形打磨器



360°全景赏析



01

## 产品优点

高光

02

## 推荐风格

欧式风格、现代

03

## 推荐空间

卧室大面积墙面、顶面、背景墙

产品系列

卡利亚丝绒

暮光之城



## 施工方法

理论用量：3-5m<sup>2</sup>/kg

基层处理：基层辊涂/喷涂两遍透明渗透底漆或白色封闭底漆

施工方法：①辊涂调色丝绒专用底漆两遍；

②满辊卡利亚丝绒

③用圆形打磨器（“8”字手法）做出阴阳面

④重复工序②③一遍。

注意事项：施工时先用方形打磨器做边角，再做纹理，一面墙要一次性完工

施工条件：8° C以上





Scene display

场景展示