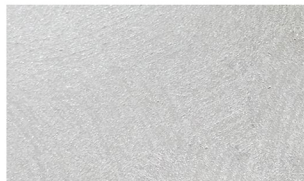


九、艾玛砂绒

轻奢形薄浆磨砂珠光颗粒，细腻均匀是质感，微磨砂的触感配上半透明的金属光泽，奢华却不张扬，是当下轻奢系列装饰风格最受青睐的材质。



产品规格：5kg/桶

产品颜色：银白（可调色、可兑水10-15%左右）

配套产品：全效净味蛋壳光、毛滚、优彩刷、斜毛刷



360°全景赏析



01

产品优点

沙粒均匀细腻、手感舒适、纹理自然清晰、造型随意、奢华、典雅

02

推荐风格

现代、轻奢、中式

03

推荐空间

室内顶面、墙面

产品系列

米兰风情

摩登时代



施工方法

理论用量：7-10m²/kg

基层处理：基层辊涂/喷涂两遍透明渗透底漆或白色封闭底漆

施工方法：

[米兰风情]①辊涂调色全效净味蛋壳光两遍；

②用优彩刷一遍艾玛砂绒（交叉手法）；

③待干后，重复工序②一遍。

[摩登时代]①辊涂调色全效净味蛋壳光两遍；

②用斜毛刷左右交叉手法刷一遍艾玛砂绒

③待干后，重复工序②一遍。重复上述工序一遍

注意事项：每一遍不用刷太密（从上至下，从左至右），避免堆料

施工条件：8° C以上



场景展示

Scene display

