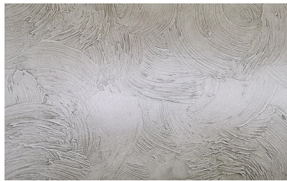


## 十一、威尼斯印象

经典的肌理涂料，造型简单，效果突出，可随意做出不一样的肌理纹理，色彩雅致而厚重，营造怀旧而浪漫的艺术氛围。



产品规格：7kg/桶、25kg/桶

产品颜色：白色（可调色、可兑水10-15%左右）

配套产品：格雷兹、白色封闭底漆、单面漆、珠光金属漆、毛滚、不锈钢尖头批刀、擦色海绵、镂印板



360°全景赏析



01

## 产品优点

超高硬度、耐刮痕、易清洗、防潮湿、抗裂痕、质感粗犷

02

## 推荐风格

美式、欧式

03

## 推荐空间

室内顶面、背景墙、地下室、潮湿地方

## 产品系列

威尼斯印象

威尼斯复古

美泰丽克



## 施工方法

理论用量：4-5m<sup>2</sup>/kg

基层处理：基层辊涂/喷涂两遍透明渗透底漆

施工方法：①调同色，辊涂白色封闭底漆两遍；

[威尼斯印象]②威尼斯印象批一遍底

③用海藻滚做纹理，用批刀修平

④用格雷兹从浅到深上色

⑤辊涂丝光罩面

[威尼斯复古]②用塑料批刀上威尼斯印象拉纹理

③用格雷兹从浅到深上色

④辊涂丝光罩面漆或金刚罩面漆做一层罩面

施工条件：8° C以上



## 施工方法

- [美泰丽克] ②调同色，辊涂净味哑光一遍  
③满批一遍威尼斯印象  
④用海藻棉做出均匀的浮雕纹理，待七成干用批刀收平  
⑤用金属漆幻银擦色一遍，待干再揉另一个颜色

注意：上色从浅到深，每次上完色用上色工具把颜色纹理收均匀



# 场景展示

Scene display

