



曼得丽涂料
微信公众号



曼得丽涂料
官网

浙江曼得丽涂料有限公司

地址：浙江省桐乡市屠甸工业园区天才路60号

电话：0573 8886 2777

传真：0573 8886 7227

邮箱：customer@maidenly.com.cn

网址：www.maidenly.com.cn

☎ 400 905 7321



全系列产品手册 COATING SYSTEM





浙江曼得丽涂料有限公司成立于2002年1月，占地面积50余亩，现有员工200余人，技术工程师50人，拥有年产5千吨的工业涂料生产线、1万吨的腻子粉生产线、5万吨的乳胶漆生产线和15万吨的水性建筑涂料生产线。经过长期不断的努力，现已发展成为国内集科研、生产、销售、服务于一体的现代化综合性装饰服务公司。

公司拥有全自动化涂料生产线，自动化库房调色系统，配合先进的生产控制设备和质量检测仪器，产品稳定优质。同时也是一家拥有国家高新技术企业、省级高新技术研发中心等荣誉的科技型涂料公司。并与多个世界知名公司建立了长期稳定的战略合作伙伴关系，确保了研发技术的优越性。

公司通过ISO9001-2015、ISO14001-2015以及十环的认证，严格实施以产品质量为核心的质量体系，将“绿色环保”融入品质的范畴，给用户提供最安心的品质保证。公司始终奉行“质量第一，用户满意，诚信守约，持续改进”的发展方针，在采购过程、工艺控制、仓储运输、售后服务等方面建立了科学、严格的制度，为公司的可持续发展奠定了更坚实的基础。

公司拥有强大的销售和技术服务团队，销售网络覆盖全国，曼得丽涂料以销售与服务结合并进的策略，为客户提供一站式的采购和技术服务，并在多个城市建立了技术服务中心和联合实验室。

未来曼得丽将以更优秀的产品、更优惠的价格、更体贴的服务面向客户。



目录

基层平整材料.....06-13

内墙腻子粉.....	06
内墙腻子粉（粗砂型）.....	07
耐水腻子粉.....	08
外墙柔性腻子粉.....	09
外墙腻子粉.....	10
外墙抗裂砂浆.....	11
纸皮石腻子.....	12
墙面修补膏.....	13

底层涂料.....14-20

渗透型抗碱底漆.....	14
渗透型抗碱底漆.....	15
内墙封闭型抗碱底漆.....	16
外墙封闭型抗碱底漆.....	17
质感封闭抗碱底漆（含砂）.....	18
高端仿石涂料主色漆.....	19
无机底漆.....	20

中层涂料.....21-24

非弹性中层涂料.....	21
柔性中层涂料.....	22
弹性中层涂料.....	23
浮雕骨浆中层涂料.....	24

内墙乳胶漆.....25-34

金装二合一乳胶漆.....	25
钻石级全效合一乳胶漆.....	26
金装五合一乳胶漆.....	27
抗病毒净味内墙乳胶漆.....	28
抗甲醛净味内墙乳胶漆.....	29
内墙防霉乳胶漆.....	30
多功能防霉防潮乳胶漆.....	31
优质乳胶漆.....	32
森活净味内墙乳胶漆.....	33
惠+丽优质内墙乳胶漆.....	34

外墙乳胶漆.....35-42

优质外墙涂料.....	35
专业外墙涂料.....	36
高端外墙涂料.....	37
高端超耐久外墙涂料.....	38
多功能高弹性外墙涂料（厚质）.....	39
多功能高弹性外墙涂料（薄质）.....	40
弹性外墙涂料（厚质）.....	41
弹性外墙涂料（薄质）.....	42

CONTENTS

仿石涂料.....43-50

高端天然真石漆.....	43
高端臻石惠真石漆.....	44
高端岩片真石漆.....	45
高端砂壁漆（喷涂型）.....	46
高端砂壁漆（批刮型）.....	47
高端水包水涂料（多彩漆）.....	48
高端水包砂涂料（曼彩石）.....	49
高端砂包砂涂料（砾彩石）.....	50

防水涂料.....51-53

K11防水涂料（刚性）.....	51
JS防水涂料（柔性）.....	52
液体卷材.....	53

功能型涂料.....54-63

无机内墙涂料.....	54
无机外墙涂料.....	55
反射隔热外墙涂料.....	56
反射隔热弹性外墙涂料.....	57
反射隔热外墙真石漆.....	58
反射隔热外墙砂壁漆.....	59
反射隔热外墙水包水涂料.....	60
反射隔热外墙水包砂涂料.....	61
反射隔热外墙砂包砂涂料.....	62
墙面加固剂.....	63

罩面涂料.....64-66

优质罩光漆（亮光/哑光）.....	64
高端罩光漆（亮光/哑光）.....	65
双组份水性聚氨酯罩光漆（亮光/哑光）.....	66

艺术涂料.....67-73

高端绚彩石涂料.....	67
高端石灰石涂料.....	68
高端贝彩涂料.....	69
高端岩贝涂料.....	70
高端仿洞岩涂料.....	71
清水混凝土涂料（粗砂型）.....	72
清水混凝土涂料（细砂型）.....	73

基层平整材料

内墙腻子粉



室内 水性 批刀

型号: FN-10

性能特点

- 具有双向粘结性，能很好地附着于基面上，含有抗裂纤维，抗裂能力强。
- 良好的施工性，一次成形省工省料。
- 施工时无明显气味，绿色环保。

产品用途

适用于室内墙面基层的修整，如线槽、小坑等。

技术参数

配比：10：4（粉料：水）

打磨性：手工可打磨

初期干燥抗裂性：无裂纹

施工性：刮涂无障碍

理论涂布率：0.80-1.00kg/m²（涂布率会因基层状况及施工工艺不同而与理论数值存在差异。）

包装规格

20kg/袋

基层平整材料

内墙腻子粉（粗砂型）



室内 水性 批刀

型号: FN-11

性能特点

- 具有双向粘结性，能很好地附着于基面上，含有抗裂纤维，抗裂能力强。
- 良好的施工性，一次成形省工省料。
- 遮盖基层缺陷。

产品用途

适用于室内墙面基层的修整，如线槽、小坑等。

技术参数

配比: 10: 4 (粉料: 水)

打磨性: 手工可打磨

初期干燥抗裂性: 无裂纹

施工性: 刮涂无障碍

理论涂布率: 1.50-2.50kg/m² (涂布率会因基层状况及施工工艺不同而与理论数值存在差异。)

包装规格

20kg/袋

基层平整材料

耐水腻子粉



室内 水性 批刀

型号: FN-20

性能特点

- 干燥过程不收缩，平整性能好。
- 良好的施工性，批刮随意，一次成形省工省料。
- 耐水防碱。
- 施工时无明显气味，绿色环保。

产品用途

适用于各种地下室及潮湿的室内墙面，是室内墙面修整基层平整度的理想产品。

技术参数

配比: 10: 4 (粉料: 水)

打磨性: 手工可打磨

初期干燥抗裂性: 无裂纹

施工性: 刮涂无障碍

理论涂布率: 0.80-1.00kg/m² (涂布率会因基层状况及施工工艺不同而与理论数值存在差异。)

包装规格

20kg/袋

基层平整材料

外墙柔性腻子粉



室外 水性 批刀

型号: FW-30

性能特点

- 双向粘性好，高拉伸强度控制裂纹，柔韧抗裂。
- 良好的填充找平性。
- 耐水性好。
- 施工性好。

产品用途

适用于水泥砂浆表面、砖墙面、混凝土等建筑基面。

技术参数

配比: 10: 4 (粉料: 水)

打磨性: 手工可打磨

初期干燥抗裂性: 无裂纹

耐水性: 96h无异常

施工性: 刮涂无障碍

理论涂布率: 0.80-1.50kg/m² (涂布率会因基层状况及施工工艺不同而与理论数值存在差异。)

包装规格

20kg/袋

基层平整材料

外墙腻子粉



室外 水性 批刀

型号: FW-40

性能特点

- 较高的粘附性，抗水性。
- 批刮随意，干燥过程不收缩。
- 能有效防止细微裂纹。
- 不含甲醛及重金属，绿色环保。

产品用途

适用于室外墙面基层平整度的修整。

技术参数

配比: 10: 4 (粉料: 水)

打磨性: 手工可打磨

初期干燥抗裂性: 无裂纹

耐水性: 96h无异常

施工性: 刮涂无障碍

理论涂布率: 0.80-1.50kg/m² (涂布率会因基层状况及施工工艺不同而与理论数值存在差异。)

包装规格

20kg/袋

基层平整材料

外墙抗裂砂浆



室外 水性 批刀

型号: FW-56
FW-57
FW-58

性能特点

- 具有良好的填充找平性。
- 施工性好，使用方便。
- 防水性、抗流坠性优异。
- 粘结强度高，用于聚苯板面时无需界面处理。
- 柔韧性好，与保温层及装饰基层粘接良好，抗裂性能优异。

产品用途

适用于“聚苯颗粒保温砂浆保温系统”中表层的抗裂保护层，“外墙外保温系统”中聚苯板、挤塑板的抹面、抗裂保护层。各种“蒸汽、加气砌块墙体”的抹面、抗裂砂浆层。

技术参数

配比: 10: 3 (粉料: 水)
打磨性: 手工可打磨
初期干燥抗裂性: 无裂纹
耐水性: 96h无异常
施工性: 刮涂无障碍
理论涂布率: 1.00-2.00kg/m² (涂布率会因基层状况及施工工艺不同而与理论数值存在差异。)

包装规格

20kg/袋

基层平整材料

纸皮石腻子



室外 水性 批刀

型号: FW-60

性能特点

- 粘附性特强，附着力极好。
- 批刮随意，平整性能好，干燥过程不收缩。
- 有效防止细微裂纹。
- 防水性优良，遇水不脱落。
- 施工成本低，安全环保。

产品用途

适用于新旧墙体基础上的涂料底层腻子。旧饰面（涂料、瓷砖、马赛克、石材等光滑墙面）上直接翻新的涂料底层腻子。仿铝板、金属漆等涂料的底层腻子。

技术参数

配比：10：1.8：1.7（粉料：漆液：水）

打磨性：手工可打磨

初期干燥抗裂性：无裂纹

耐水性：96h无异常

施工性：刮涂无障碍

理论涂布率：0.70-1.20kg/m²（涂布率会因基层状况及施工工艺不同而与理论数值存在差异。）

包装规格

（25+4.5）kg/组，纸塑复合袋25kg（A组份）；塑桶4.5kg（B组份）

基层平整材料

墙面修补膏



室内 水性 哑光 批刀

型号: FN-90

性能特点

- 防水防霉、平整美观。
- 快速修补、安全环保。
- 操作简单、开桶即用。

产品用途

适用于白墙开裂、起皮、划痕、钉眼、破损、孔洞等小范围修补。

技术参数

颜色: 白色

打磨性: 手工可打磨

初期干燥抗裂性: 无裂纹

耐水性: 96h无异常

施工性: 批刮二道无障碍

理论涂布率: 1.00-1.50kg/m² (涂布率会因基层状况及施工工艺不同而与理论数值存在差异。)

包装规格

5kg/桶; 10kg/桶

施工指南



底层涂料

渗透型抗碱底漆



室外 水性 辊筒 喷枪

型号：PE-300

性能特点

- 高抗碱性、高抗盐析性。
- 附着力好，能为面漆提供优良的附着力。
- 优良的封闭性，能阻止墙体可溶物的析出。
- 施工简便。
- 安全无毒。

产品用途

适用于混凝土、水泥灰浆或PC板等碱性材料的内部天花板和墙面底漆。

技术参数

颜色：乳白色透明
施工性：刷涂无障碍
耐水性：96h无异常
耐碱性：48h无异常
低温稳定性：不变质
理论涂布率：0.15-0.20kg/m²（涂布率会因基层状况及施工工艺不同而与理论数值存在差异。）

包装规格

5kg/桶；9kg/桶；20kg/桶

底层涂料

渗透型抗碱底漆



室外 水性 辊筒 喷枪

型号：PE-400

性能特点

- 优异的渗透性，封闭性，强抗碱性。
- 加强基面与面涂层之间的附着力。
- 对疏松基材的封固作用。
- 施工简便。
- 安全无毒。

产品用途

适用于各种建筑表面，水泥、灰泥、混凝土，砖石结构，木材、石房、天花板等基面。

技术参数

颜色：乳白色透明

施工性：刷涂无障碍

耐水性：96h无异常

耐碱性：48h无异常

低温稳定性：不变质

理论涂布率：0.15-0.20kg/m²（涂布率会因基层状况及施工工艺不同而与理论数值存在差异。）

包装规格

5kg/桶；9kg/桶；20kg/桶

底层涂料

内墙封闭型抗碱底漆



室内 水性 哑光 辊筒 喷枪

型号: PE-8050

性能特点

- 附着力好，能为面漆提供优良的附着力。
- 优良的封闭性，能阻止墙体可溶物的析出。
- 施工简便。
- 安全无毒。

产品用途

适用于各种水性内墙漆的抗碱封底。

技术参数

颜色: 白色
施工性: 刷涂二道无障碍
耐水性: 96h无异常
耐碱性: 48h无异常
低温稳定性: 不变质
理论涂布率: 0.15-0.20kg/m² (涂布率会因基层状况及施工工艺不同而与理论数值存在差异。)

包装规格

18kg/桶

底层涂料

外墙封闭型抗碱底漆



室外 水性 哑光 辊筒 喷枪

型号: PE-8500

性能特点

- 高抗碱性、高抗盐析性。
- 附着力好，能为面漆提供优良的附着力。
- 优良的封闭性，能阻止墙体可溶物的析出。
- 施工简便。
- 安全无毒。

产品用途

适用于新建墙面及各种腻子、石膏板基层面做抗碱封闭及加强附着力之用。

技术参数

颜色：白色
施工性：刷涂二道无障碍
耐水性：96h无异常
耐碱性：48h无异常
低温稳定性：不变质
理论涂布率：0.15-0.20kg/m²（涂布率会因基层状况及施工工艺不同而与理论数值存在差异。）

包装规格

10kg/桶；20kg/桶

底层涂料

质感封闭抗碱底漆（含砂）



室外 水性 丝光 辊筒

型号：PE-8100

性能特点

- 附着力好，能为墙面提供优良的附着力。
- 施工简便，安全无毒。
- 搭配不同的特殊涂料可以涂饰出逼真的石材效果。
- 色彩亮丽，可自行调色或根据曼得丽干色卡调色。

产品用途

适用于作为水性多彩涂料和质感涂料的中间层使用，以增加附着力。

技术参数

颜色：可供多种颜色选择
施工性：刷涂二道无障碍
耐水性：96h无异常
耐碱性：48h无异常
低温稳定性：不变质
理论涂布率：0.20-0.30kg/m²（涂布率会因基层状况及施工工艺不同而与理论数值存在差异。）

包装规格

10kg/桶；20kg/桶

底层涂料

高端仿石涂料主色漆



室外 水性 丝光 辊筒 喷枪

型号: PE-8200

性能特点

- 附着力好，能为墙面提供优良的附着力。
- 施工简便，安全无毒。
- 搭配不同的特殊涂料可以涂饰出逼真的石材效果。
- 色彩亮丽，可自行定色或根据曼得丽干色卡调色。

产品用途

适用于仿石类涂料及水性多彩涂料等薄涂型不易流挂型涂料。

技术参数

颜色：可供多种颜色选择

施工性：刷涂二道无障碍

耐水性：96h无异常

耐碱性：48h无异常

低温稳定性：不变质

理论涂布率：0.15-0.20kg/m²（涂布率会因基层状况及施工工艺不同而与理论数值存在差异。）

包装规格

10kg/桶；20kg/桶

底层涂料

无机底漆



室内 室外 水性 哑光 辊筒 喷枪

型号: GN-RD01

性能特点

- 超强抗碱性、高抗盐析性，持久防霉性。
- 附着力好，能为面漆提供优良的附着力。
- 施工简便。
- 天然环保、绿色安全。

产品用途

适用于作为无机内墙涂料、无机外墙涂料的配套使用。

技术参数

颜色：乳白色透明

施工性：刷涂二道无障碍

耐水性：96h无异常

耐碱性：48h无异常

低温稳定性：不变质

理论涂布率：0.15-0.20kg/m²（涂布率会因基层状况及施工工艺不同而与理论数值存在差异。）

包装规格

10kg/桶；20kg/桶

中层涂料

非弹性中层涂料



室外 水性 哑光 辊筒

型号: ZT-1000

性能特点

- 拒水透气。
- 干收缩小，花纹饱满，质感强。
- 易于造型，可塑造桔皮纹、波纹状等形体花纹。
- 颜色丰富，可根据曼得丽干色卡调色。

产品用途

适用于混凝土、水泥灰墙面等基层的中层装饰。

技术参数

颜色：可供多种颜色选择

涂层耐温变：五次循环无异常

理论涂布率：小桔皮纹 $0.60-0.80\text{kg}/\text{m}^2$ 中桔皮纹 $0.80-1.00\text{kg}/\text{m}^2$ 大桔皮纹 $1.00-1.20\text{kg}/\text{m}^2$
(涂布率会因基层状况及施工工艺不同而与理论数值存在差异。)

包装规格

25kg/桶

效果对比



小桔皮纹



中桔皮纹



大桔皮纹

中层涂料

柔性中层涂料



室外 水性 哑光 辊筒

型号: ZT-1500

性能特点

- 有弹性，具有良好的延伸率，可遮盖裂纹。
- 拒水透气，弹性长久保持。
- 干收缩小，花纹饱满，质感强。
- 经济实惠，施工简易。
- 易于造型，可塑造桔皮纹、波纹状等形体花纹。
- 颜色丰富，可根据曼得丽干色卡调色。

产品用途

适用于混凝土、砂浆、石棉水泥板、预制混凝土构件等基层的中层装饰。

技术参数

颜色：可供多种颜色选择

耐擦洗/次：> 10000次

涂层耐温变：五次循环无异常

理论涂布率：小桔皮纹0.60-0.80kg/m² 中桔皮纹0.80-1.00kg/m² 大桔皮纹1.00-1.20kg/m²
(涂布率会因基层状况及施工工艺不同而与理论数值存在差异。)

包装规格

25kg/桶

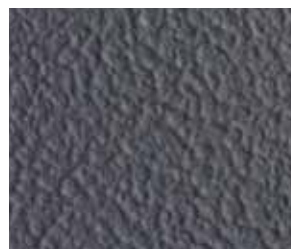
效果对比



小桔皮纹



中桔皮纹



大桔皮纹

中层涂料

弹性中层涂料



室外 水性 哑光 辊筒

型号：ZT-2000

性能特点

- 有弹性，具有良好的延伸率，可遮盖裂纹。
- 拒水透气，弹性长久保持。
- 干收缩小，花纹饱满，质感强。
- 易于造型，可塑造桔皮纹、波纹状等形体花纹。
- 颜色丰富，可根据曼得丽干色卡调色。

产品用途

适用于混凝土、砂浆、石棉水泥板、预制混凝土构件等基层的中层装饰。

技术参数

颜色：可供多种颜色选择

耐擦洗/次：>10000次

涂层耐温变：三次循环无异常

理论涂布率：小桔皮纹0.60-0.80kg/m² 中桔皮纹0.80-1.00kg/m² 大桔皮纹1.00-1.20kg/m²
(涂布率会因基层状况及施工工艺不同而与理论数值存在差异。)

包装规格

25kg/桶

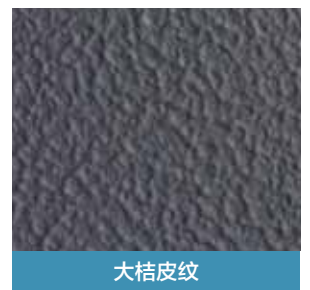
效果对比



小桔皮纹



中桔皮纹



大桔皮纹

中层涂料

浮雕骨浆中层涂料



室外 水性 哑光 辊筒 喷枪

型号: ZT-5000

性能特点

- 干收缩小，花纹饱满，质感强。
- 施工性优良，突显艺术风格。
- 易于造型，可塑造多种花纹。
- 颜色丰富，可根据曼得丽干色卡调色。

产品用途

适用于涂刷过封闭底漆的混凝土、砌块和牢固的抹灰表面以及需创造立体感艺术纹理效果的墙面。

技术参数

颜色：可供多种颜色选择

涂层耐温变：五次循环无异常

理论涂布率：1.50-2.00kg/m²（涂布率会因基层状况及施工工艺不同而与理论数值存在差异。）

包装规格

25kg/桶

效果呈现



浮雕骨浆中层涂料



浮雕骨浆中层涂料



浮雕骨浆中层涂料

内墙乳胶漆

金装二合一乳胶漆



室内 水性 哑光 辊筒 喷枪

型号: NR-J600

性能特点

- 以改良的苯丙乳液为基料，具有良好的涂刷性。
- 超白遮盖率强。
- 防霉、透气。
- 造价经济实惠。

产品用途

适用于经过处理的室内墙面装饰，需色彩丰富经济实用的室内工程装修。

技术参数

颜色：白色及彩色

耐擦洗/次：> 2000次

低温稳定性：-5℃三次循环无异常

对比率：≥0.93

耐水性：96h无异常

理论涂布率：0.25-0.30kg/m²（干膜30um计）

（涂布率会因基层状况及施工工艺不同而与理论数值存在差异。）

包装规格

5kg/桶；10kg/桶；18kg/桶

建议典型体系

涂层	产品名称	施工遍数	理论涂布率 (kg/m ²)	施工方式
底漆	内墙封闭型抗碱底漆	1-2道	0.15-0.20kg/m ²	辊涂
主涂	金装二合一乳胶漆	1-2道	0.25-0.30kg/m ²	辊涂/喷涂

注：实际涂布率和工艺请以现场样板测试结果为准。详细工序详见施工指导书。

内墙乳胶漆

钻石级全效合一乳胶漆



室内 水性 丝光 辊筒 喷枪

型号: NR-J700

性能特点

- 超高遮盖率。
- 涂膜高分子成膜能阻隔水份且透气，起到防水又透气的作用。
- 抗霉防潮耐碱，耐擦洗性佳且有较好的耐污染性。
- 造价经济实惠。
- 低气味，环保。

产品用途

适用于需要解决细微裂缝以及需要防水、耐沾污的内墙基层面上使用。

技术参数

颜色：白色及彩色
 耐擦洗/次：> 15000次
 低温稳定性：-5℃三次循环无异常
 对比率：≥0.95
 耐水性：96h无异常
 耐碱性：48h无异常
 理论涂布率：0.25-0.30kg/m²（干膜30um计）
 （涂布率会因基层状况及施工工艺不同而与理论数值存在差异。）

包装规格

6kg/桶；18kg/桶

建议典型体系

涂层	产品名称	施工遍数	理论涂布率 (kg/m ²)	施工方式
底漆	内墙封闭型抗碱底漆	1-2道	0.15-0.20kg/m ²	辊涂
主涂	钻石级全效合一乳胶漆	1-2道	0.25-0.30kg/m ²	辊涂/喷涂

注：实际涂布率和工艺请以现场样板测试结果为准。详细工序详见施工指导书。

内墙乳胶漆

金装五合一乳胶漆



室内 水性 平光 辊筒 喷枪

型号: NR-J800

性能特点

- 涂膜延伸率高，能弥盖细微裂缝。
- 超耐擦洗，可反复擦洗仍亮丽如新。
- 防霉、透气。
- 防潮抗碱效果极佳。
- 漆膜平滑、色调柔和、颜色丰富。

产品用途

适用于家庭、宾馆等室内墙面，天花板等水泥及砖石结构的涂装。

技术参数

颜色：白色及彩色
 耐擦洗/次：>15000次
 低温稳定性：-5℃三次循环无异常
 对比率：≥0.95
 耐水性：96h无异常
 理论涂布率：0.25-0.30kg/m²（干膜30um计）
 （涂布率会因基层状况及施工工艺不同而与理论数值存在差异。）

包装规格

5kg/桶；10kg/桶

建议典型体系

涂层	产品名称	施工遍数	理论涂布率 (kg/m ²)	施工方式
底漆	内墙封闭型抗碱底漆	1-2道	0.15-0.20kg/m ²	辊涂
主涂	金装五合一乳胶漆	1-2道	0.25-0.30kg/m ²	辊涂/喷涂

注：实际涂布率和工艺请以现场样板测试结果为准。详细工序详见施工指导书。

内墙乳胶漆

抗病毒净味内墙乳胶漆



室内 水性 丝光 辊筒 喷枪

型号: NR-JT10

性能特点

- 防霉杀菌、抗病毒，抗菌。
- 防潮抗碱，抗污效果极佳。
- 健康、环保、透气。
- 净化空气、清新净味。
- 漆膜平滑、色调柔和、颜色丰富。

产品用途

适用于家庭、宾馆、学校、医院，食品操作间以及大型人流量多的公共场所的室内砖块、水泥墙体表面。

技术参数

颜色：白色及彩色
 耐擦洗/次：>5000次
 低温稳定性：-5℃三次循环无异常
 对比率：≥0.93
 耐水性：96h无异常
 理论涂布率：0.25-0.30kg/m²（干膜30um计）
 （涂布率会因基层状况及施工工艺不同而与理论数值存在差异。）

包装规格

18kg/桶

建议典型体系

涂层	产品名称	施工遍数	理论涂布率 (kg/m ²)	施工方式
底漆	内墙封闭型抗碱底漆	1-2道	0.15-0.20kg/m ²	辊涂
主涂	抗病毒净味内墙乳胶漆	1-2道	0.25-0.30kg/m ²	辊涂/喷涂

注：实际涂布率和工艺请以现场样板测试结果为准。详细工序详见施工指导书。

内墙乳胶漆

抗甲醛净味内墙乳胶漆



室内 水性 丝光 辊筒 喷枪

型号: NR-JT20

性能特点

- 微孔净化科技，强效吸收+快速分解双管齐下，快速降低室内甲醛含量，为您营造持久清新健康的居家环境。
- 强效防霉抗碱，抗污效果极佳。
- 健康、环保、透气。
- 漆膜平滑、色调柔和、颜色丰富。

产品用途

适用于室内新旧墙面及顶面装饰，特别适合卧室、客厅、办公室等墙面。

技术参数

颜色：白色及彩色
 耐擦洗/次：> 5000次
 低温稳定性：-5℃三次循环无异常
 对比率：≥0.93
 耐水性：96h无异常
 理论涂布率：0.25-0.30kg/m²（干膜30um计）
 （涂布率会因基层状况及施工工艺不同而与理论数值存在差异。）

包装规格

18kg/桶

建议典型体系

涂层	产品名称	施工遍数	理论涂布率 (kg/m ²)	施工方式
底漆	内墙封闭型抗碱底漆	1-2道	0.15-0.20kg/m ²	辊涂
主涂	抗甲醛净味内墙乳胶漆	1-2道	0.25-0.30kg/m ²	辊涂/喷涂

注：实际涂布率和工艺请以现场样板测试结果为准。详细工序详见施工指导书。

内墙乳胶漆

内墙防霉乳胶漆



室内 水性 哑光 辊筒 喷枪

型号: NR-J100

性能特点

- 附着力强、不起皮、不脱落。
- 强效防霉抗碱，抗污效果极佳。
- 健康环保、绿色卫士。
- 漆膜平滑、色调柔和、颜色丰富。

产品用途

适用于为地下室、阳台、厨卫等易潮湿区域提供优异的防水防霉抗污保护。

技术参数

颜色：白色及彩色

耐擦洗/次：> 1000次

低温稳定性：-5℃三次循环无异常

对比率：≥0.90

耐水性：96h无异常

理论涂布率：0.25-0.30kg/m²（干膜30um计）

（涂布率会因基层状况及施工工艺不同而与理论数值存在差异。）

包装规格

20kg/桶

建议典型体系

涂层	产品名称	施工遍数	理论涂布率 (kg/m ²)	施工方式
底漆	内墙封闭型抗碱底漆	1-2道	0.15-0.20kg/m ²	辊涂
主涂	内墙防霉乳胶漆	1-2道	0.25-0.30kg/m ²	辊涂/喷涂

注：实际涂布率和工艺请以现场样板测试结果为准。详细工序详见施工指导书。

内墙乳胶漆

多功能防霉防潮乳胶漆



室内 水性 哑光 辊筒 喷枪

型号: NR-J200

性能特点

- 附着力强、不起皮、不脱落。
- 防水耐候，无惧日晒雨淋。
- 强效防霉防潮，耐擦洗。
- 健康环保、绿色卫士。
- 良好的装饰性能。

产品用途

适用于为地下室、阳台、厨卫等易潮湿区域提供优异的防水防霉抗污保护。

技术参数

颜色: 白色及彩色

耐擦洗/次: > 5000次

低温稳定性: -5°C三次循环无异常

对比率: ≥0.91

耐水性: 96h无异常

理论涂布率: 0.25-0.30kg/m² (干膜30um计)

(涂布率会因基层状况及施工工艺不同而与理论数值存在差异。)

包装规格

20kg/桶

建议典型体系

涂层	产品名称	施工遍数	理论涂布率 (kg/m ²)	施工方式
底漆	内墙封闭型抗碱底漆	1-2道	0.15-0.20kg/m ²	辊涂
主涂	多功能防霉防潮乳胶漆	1-2道	0.25-0.30kg/m ²	辊涂/喷涂

注: 实际涂布率和工艺请以现场样板测试结果为准。详细工序详见施工指导书。

内墙乳胶漆

优质乳胶漆



室内 水性 哑光 辊筒 喷枪

型号: NR-GDL6

性能特点

- 以改良的苯丙乳液为基料，具有良好的涂刷性。
- 防霉、透气。
- 经济实惠。

产品用途

适用于经过处理的室内墙面装饰，需色彩丰富经济实用的室内工程装修。

技术参数

颜色：白色及彩色

耐擦洗/次：> 500次

低温稳定性：-5℃三次循环无异常

对比率：≥0.90

耐水性：96h无异常

理论涂布率：0.25-0.30kg/m²（干膜30um计）

（涂布率会因基层状况及施工工艺不同而与理论数值存在差异。）

包装规格

25kg/桶

建议典型体系

涂层	产品名称	施工遍数	理论涂布率 (kg/m ²)	施工方式
底漆	内墙封闭型抗碱底漆	1-2道	0.15-0.20kg/m ²	辊涂
主涂	优质乳胶漆	1-2道	0.25-0.30kg/m ²	辊涂/喷涂

注：实际涂布率和工艺请以现场样板测试结果为准。详细工序详见施工指导书。

内墙乳胶漆

森活净味内墙乳胶漆



室内 水性 哑光 辊筒 喷枪

型号：NR-G280

性能特点

- 低VOC，超低气味。
- 优质抗碱，加倍防霉。
- 耐擦洗。
- 容易施工。
- 净味环保。

产品用途

适用于经过处理的室内墙面装饰，需色彩丰富经济实用的室内工程装修。

技术参数

颜色：白色
 耐擦洗/次：>1000次
 低温稳定性：-5℃三次循环无异常
 对比率：≥0.92
 耐水性：96h无异常
 耐碱性：48h无异常
 理论涂布率：0.25-0.30kg/m²（干膜30um计）
 （涂布率会因基层状况及施工工艺不同而与理论数值存在差异。）

包装规格

20kg/桶；25kg/桶

建议典型体系

涂层	产品名称	施工遍数	理论涂布率 (kg/m ²)	施工方式
底漆	内墙封闭型抗碱底漆	1-2道	0.15-0.20kg/m ²	辊涂
主涂	森活净味内墙乳胶漆	1-2道	0.25-0.30kg/m ²	辊涂/喷涂

注：实际涂布率和工艺请以现场样板测试结果为准。详细工序详见施工指导书。

内墙乳胶漆

惠 + 丽优质内墙乳胶漆



室内 水性 哑光 辊筒 喷枪

型号：NR-G300

性能特点

- 经济实惠。
- 高贵优雅，丝绸质感。
- 手感细腻，质感丰满。

产品用途

适用于高级住宅别墅、办公楼、学校等大型建筑物内墙的墙面、天花、石膏板及木结构的装饰。

技术参数

颜色：彩色

耐擦洗/次：> 1500次

低温稳定性：-5℃三次循环无异常

对比率：≥0.93

耐水性：96h无异常

理论涂布率：0.25-0.30kg/m²（干膜30um计）

（涂布率会因基层状况及施工工艺不同而与理论数值存在差异。）

包装规格

18kg/桶

建议典型体系

涂层	产品名称	施工遍数	理论涂布率 (kg/m ²)	施工方式
底漆	内墙封闭型抗碱底漆	1-2道	0.15-0.20kg/m ²	辊涂
主涂	惠 + 丽优质内墙乳胶漆	1-2道	0.25-0.30kg/m ²	辊涂/喷涂

注：实际涂布率和工艺请以现场样板测试结果为准。详细工序详见施工指导书。

外墙乳胶漆

优质外墙涂料



室外 水性 哑光 辊筒 喷枪

型号: WR-8600

性能特点

- 漆膜牢固性，不易脱落，防水防霉。
- 良好的保色性能且经济实惠。
- 颜色丰富，可根据样色或曼得丽干色卡调色。

产品用途

适用于一般建筑及大厦，特别适合各类低层建筑和平房的外墙装饰。

技术参数

颜色：可供多种颜色选择
 耐擦洗/次：> 10000次
 对比率：≥0.88
 耐水性：96h无异常
 耐碱性：48h无异常
 涂层耐温性：三次循环无异常
 理论涂布率：0.25-0.30kg/m²（干膜30um计）
 （涂布率会因基层状况及施工工艺不同而与理论数值存在差异。）

包装规格

6kg/桶；10kg/桶；20kg/桶

建议典型体系

涂层	产品名称	施工遍数	理论涂布率 (kg/m ²)	施工方式
底漆	渗透型抗碱底漆	1-2道	0.15-0.20kg/m ²	辊涂
中涂 (可选)	非弹性中层涂料/浮雕骨浆中层涂料 (可选)	1-2道	根据不同效果而定	辊涂
主涂	优质外墙涂料	1-2道	0.25-0.30kg/m ²	辊涂

注：实际涂布率和工艺请以现场样板测试结果为准。详细工序详见施工指导书。

外墙乳胶漆

专业外墙涂料



室外 水性 平光 辊筒 喷枪

型号: WR-8700

性能特点

- 漆膜牢固性, 优良的防水性、抗霉性。
- 良好的保色性能且经济实惠。
- 颜色丰富, 可根据样色或曼得丽干色卡调色。

产品用途

适用于一般建筑及大厦, 校园建筑物或各种需降低造价且较为耐久外墙涂料之首选产品。

技术参数

颜色: 可供多种颜色选择
 耐擦洗/次: > 10000次
 对比率: ≥ 0.91
 耐水性: 96h无异常
 耐碱性: 48h无异常
 涂层耐温性: 三次循环无异常
 理论涂布率: $0.25-0.30\text{kg}/\text{m}^2$ (干膜 $30\mu\text{m}$ 计)
 (涂布率会因基层状况及施工工艺不同而与理论数值存在差异。)

包装规格

10kg/桶; 20kg/桶

建议典型体系

涂层	产品名称	施工遍数	理论涂布率 (kg/m^2)	施工方式
底漆	渗透型抗碱底漆	1-2道	$0.15-0.20\text{kg}/\text{m}^2$	辊涂
中涂 (可选)	非弹性中层涂料/浮雕骨浆中层涂料 (可选)	1-2道	根据不同效果而定	辊涂
主涂	专业外墙涂料	1-2道	$0.25-0.30\text{kg}/\text{m}^2$	辊涂

注: 实际涂布率和工艺请以现场样板测试结果为准。详细工序详见施工指导书。

外墙乳胶漆

高端外墙涂料



室外 水性 丝光 辊筒 喷枪

型号: WR-8800

性能特点

- 漆膜牢固性, 优良的防水性、抗霉性。
- 优秀的化学结构, 耐老化, 长期保护不易脱落。
- 遮盖性强, 涂刷极其方便, 流平性好。
- 颜色丰富, 可根据样色或曼得丽干色卡调色。

产品用途

适用于长期需求保护, 减少重涂周期的高级建筑物外墙, 如高档住宅小区、大厦及高级别墅。

技术参数

颜色: 可供多种颜色选择
 耐擦洗/次: > 10000次
 对比率: ≥ 0.93
 耐水性: 96h无异常
 耐碱性: 48h无异常
 涂层耐温性: 三次循环无异常
 理论涂布率: $0.25-0.30\text{kg}/\text{m}^2$ (干膜 $30\mu\text{m}$ 计)
 (涂布率会因基层状况及施工工艺不同而与理论数值存在差异。)

包装规格

10kg/桶; 20kg/桶

建议典型体系

涂层	产品名称	施工遍数	理论涂布率 (kg/m^2)	施工方式
底漆	渗透型抗碱底漆	1-2道	$0.15-0.20\text{kg}/\text{m}^2$	辊涂
中涂 (可选)	非弹性中层涂料/浮雕骨浆中层涂料 (可选)	1-2道	根据不同效果而定	辊涂
主涂	高端外墙涂料	1-2道	$0.25-0.30\text{kg}/\text{m}^2$	辊涂

注: 实际涂布率和工艺请以现场样板测试结果为准。详细工序详见施工指导书。

外墙乳胶漆

高端超耐久外墙涂料



室外 水性 高光 辊筒 喷枪

型号: WR-9900

性能特点

- 漆膜牢固性, 优良的防水性、抗霉性。
- 优秀的化学结构, 耐老化, 长期保护不易脱落。
- 遮盖性强, 涂刷极其方便, 流平性好。
- 较高的稳定性和环保性。

产品用途

适用于长期需求保护, 减少重涂周期的高级建筑物外墙面, 如高档住宅小区、大厦及高级别墅。

技术参数

颜色: 可供多种颜色选择
 耐擦洗/次: > 10000次
 对比率: ≥ 0.95
 耐水性: 96h无异常
 耐碱性: 48h无异常
 涂层耐温性: 三次循环无异常
 理论涂布率: $0.25-0.30\text{kg}/\text{m}^2$ (干膜 $30\mu\text{m}$ 计)
 (涂布率会因基层状况及施工工艺不同而与理论数值存在差异。)

包装规格

20kg/桶

建议典型体系

涂层	产品名称	施工遍数	理论涂布率 (kg/m^2)	施工方式
底漆	渗透型抗碱底漆	1-2道	$0.15-0.20\text{kg}/\text{m}^2$	辊涂
中涂 (可选)	非弹性中层涂料/浮雕骨浆中层涂料 (可选)	1-2道	根据不同效果而定	辊涂
主涂	高端超耐久外墙涂料	1-2道	$0.25-0.30\text{kg}/\text{m}^2$	辊涂

外墙乳胶漆

多功能高弹性外墙涂料（厚质）



室外 水性 辊筒

型号：WR-9000

性能特点

- 表现力丰富，立体感强，柔韧性佳。
- 可塑性极强，附着力强，耐擦洗，耐酸碱。
- 不褪色，不起皮，不开裂，维修重涂容易。
- 能覆盖细微裂纹，易于造型，可塑造多种花纹。
- 抗紫外线，保色性能强。
- 减少施工工序。

产品用途

适用于长期需求保护，减少重涂周期的高级建筑物外墙面，如高档住宅小区、大厦及高级别墅。

技术参数

耐擦洗/次：> 10000次

施工性：施工无障碍

断裂伸长率：≥150%

拉伸强度：≥2.0MPa

对比率：≥0.93

理论涂布率：小桔皮纹0.60-0.80kg/m² 中桔皮纹0.80-1.00kg/m² 大桔皮纹1.00-1.20kg/m²
(涂布率会因基层状况及施工工艺不同而与理论数值存在差异。)

包装规格

20kg/桶

建议典型体系

涂层	产品名称	施工遍数	理论涂布率 (kg/m ²)	施工方式
底漆	渗透型抗碱底漆	1-2道	0.15-0.20kg/m ²	辊涂
主涂	多功能高弹性外墙涂料（厚质）	2道	小桔皮纹0.60-0.80kg/m ² 中桔皮纹0.80-1.00kg/m ² 大桔皮纹1.00-1.20kg/m ²	辊涂

注：实际涂布率和工艺请以现场样板测试结果为准。详细工序详见施工指导书。

外墙乳胶漆

多功能高弹性外墙涂料（薄质）



室外 水性 辊筒 喷枪

型号：WR-9001

性能特点

- 表现力丰富，立体感强，柔韧性佳。
- 可塑性极强，附着力强，耐擦洗，耐酸碱。
- 不褪色，不起皮，不开裂，维修重涂容易。
- 能覆盖细微裂纹。

产品用途

适用于长期需求保护，减少重涂周期的高级建筑物外墙，如高档住宅小区、大厦及高级别墅。

技术参数

耐擦洗/次：>10000次
 施工性：施工无障碍
 断裂伸长率：≥150%
 -10℃断裂伸长率：≥35%
 拉伸强度：≥2.0MPa
 对比率：≥0.93
 理论涂布率：0.25-0.30kg/m²（涂布率会因基层状况及施工工艺不同而与理论数值存在差异。）

包装规格

10kg/桶；20kg/桶

建议典型体系

涂层	产品名称	施工遍数	理论涂布率 (kg/m ²)	施工方式
底漆	渗透型抗碱底漆	1-2道	0.15-0.20kg/m ²	辊涂
中涂 (可选)	柔性中层涂料/弹性中层涂料/ 浮雕骨浆中层涂料(可选)	1-2道	根据不同效果而定	辊涂
主涂	多功能高弹性外墙涂料(薄质)	1-2道	0.25-0.30kg/m ²	辊涂

注：实际涂布率和工艺请以现场样板测试结果为准。详细工序详见施工指导书。

外墙乳胶漆

弹性外墙涂料（厚质）



室外 水性 辊筒

型号：WR-9002

性能特点

- 表现力丰富，立体感强，柔韧性佳。
- 可塑性极强，附着力强，耐擦洗，耐酸碱。
- 不褪色，不起皮，不开裂，维修重涂容易。
- 能覆盖细微裂纹，易于造型，可塑造多种花纹。
- 抗紫外线，保色性能强。
- 减少施工工序。

产品用途

适用于长期需求保护，减少重涂周期的高级建筑物外墙面，如高档住宅小区、大厦及高级别墅。

技术参数

耐擦洗/次：> 10000次
 施工性：施工无障碍
 断裂伸长率：≥150%
 拉伸强度：≥2.0MPa
 对比率：≥0.90
 理论涂布率：小桔皮纹0.60-0.80kg/m² 中桔皮纹0.80-1.00kg/m² 大桔皮纹1.00-1.20kg/m²
 （涂布率会因基层状况及施工工艺不同而与理论数值存在差异。）

包装规格

20kg/桶

建议典型体系

涂层	产品名称	施工遍数	理论涂布率 (kg/m ²)	施工方式
底漆	渗透型抗碱底漆	1-2道	0.15-0.20kg/m ²	辊涂
主涂	弹性外墙涂料（厚质）	2道	小桔皮纹0.60-0.80kg/m ² 中桔皮纹0.80-1.00kg/m ² 大桔皮纹1.00-1.20kg/m ²	辊涂

注：实际涂布率和工艺请以现场样板测试结果为准。详细工序详见施工指导书。

外墙乳胶漆

弹性外墙涂料（薄质）



室外 水性 辊筒 喷枪

型号：WR-9003

性能特点

- 表现力丰富，立体感强，柔韧性佳。
- 可塑性极强，附着力强，耐擦洗，耐酸碱。
- 不褪色，不起皮，不开裂，维修重涂容易。
- 能覆盖细微裂纹。

产品用途

适用于长期需求保护，减少重涂周期的高级建筑物外墙，如高档住宅小区、大厦及高级别墅。

技术参数

耐擦洗/次：>10000次
 施工性：施工无障碍
 断裂伸长率：≥150%
 0℃断裂伸长率：≥35%
 拉伸强度：≥2.0MPa
 对比率：≥0.90
 理论涂布率：0.25-0.30kg/m²（涂布率会因基层状况及施工工艺不同而与理论数值存在差异。）

包装规格

20kg/桶

建议典型体系

涂层	产品名称	施工遍数	理论涂布率 (kg/m ²)	施工方式
底漆	渗透型抗碱底漆	1-2道	0.15-0.20kg/m ²	辊涂
中涂 (可选)	柔性中层涂料/弹性中层涂料/ 浮雕骨浆中层涂料(可选)	1-2道	根据不同效果而定	辊涂
主涂	弹性外墙涂料(薄质)	1-2道	0.25-0.30kg/m ²	辊涂

注：实际涂布率和工艺请以现场样板测试结果为准。详细工序详见施工指导书。

仿石涂料

高端天然真石漆



室外 水性 喷枪 批刀

型号: WS-500

性能特点

- 保色性好，稳定的持久性，适合各种环境、气候。
- 耐久度高，浅色不易黄变。
- 不易剥落，具有超高的防水性和附着力。
- 具有优异的耐候性、耐磨损性、耐水性和高强的粘结力。

产品用途

适用于高档住宅、写字楼、办公楼等外墙装饰。

技术参数

干燥时间：表干≤4h

容器中状态：均匀无结块

粘结强度：>0.9MPa

抗裂性：初期干燥抗裂性，无裂纹

耐人工气候老化：≥1500h

理论涂布率：3.50-4.00kg/m²（涂布率会因基层状况及施工工艺不同而与理论数值存在差异。）

包装规格

30kg/桶

建议典型体系

涂层	产品名称	施工遍数	理论涂布率 (kg/m ²)	施工方式
底漆	渗透型抗碱底漆	1-2道	0.15-0.20kg/m ²	辊涂
主涂	高端天然真石漆	1-2道	3.50-4.00kg/m ²	喷涂
罩面	优质罩光漆 (亮光/哑光)	1道	0.12-0.15kg/m ²	辊涂/喷涂

注：实际涂布率和工艺请以现场样板测试结果为准。详细工序详见施工指导书。

仿石涂料

高端臻石惠真石漆



室外 水性 喷枪 批刀

型号: WS-501

性能特点

- 不易褪色，稳定的持久性，适合各种环境、气候。
- 不易剥落，具有超高的防水性和附着力。
- 具有优异的耐候性、耐磨损性、耐水性和高强的粘结力。

产品用途

适用于高档住宅、写字楼、办公楼等外墙装饰。

技术参数

干燥时间：表干≤4h

容器中状态：均匀无结块

粘结强度：>0.6MPa

抗裂性：初期干燥抗裂性，无裂纹

耐人工气候老化：≥1500h

理论涂布率：3.50-4.00kg/m²（涂布率会因基层状况及施工工艺不同而与理论数值存在差异。）

包装规格

30kg/桶

建议典型体系

涂层	产品名称	施工遍数	理论涂布率 (kg/m ²)	施工方式
底漆	渗透型抗碱底漆	1-2道	0.15-0.20kg/m ²	辊涂
主涂	高端臻石惠真石漆	1-2道	3.50-4.00kg/m ²	喷涂
罩面	优质罩光漆 (亮光/哑光)	1道	0.12-0.15kg/m ²	辊涂/喷涂

注：实际涂布率和工艺请以现场样板测试结果为准。详细工序详见施工指导书。

仿石涂料

高端岩片真石漆



室外 水性 喷枪

型号: WS-510

性能特点

- 不易褪色，稳定的持久性，超强耐候性。
- 不易剥落，具有超高的防水性和附着力。
- 具有优异的耐磨损性、耐水性和高强的粘结力。
- 仿真装饰度高，可媲美天然花岗岩。

产品用途

适用于高档住宅、写字楼、办公楼等外墙装饰。

技术参数

干燥时间：表干≤4h

容器中状态：均匀无结块

粘结强度：>0.75MPa

抗裂性：无裂纹

初期干燥：3h无裂纹

理论涂布率：3.50-4.00kg/m²（涂布率会因基层状况及施工工艺不同而与理论数值存在差异。）

包装规格

30kg/桶

建议典型体系

涂层	产品名称	施工遍数	理论涂布率 (kg/m ²)	施工方式
底漆	渗透型抗碱底漆	1-2道	0.15-0.20kg/m ²	辊涂
主涂	高端岩片真石漆	1-2道	3.50-4.00kg/m ²	喷涂
罩面	优质罩光漆 (亮光/哑光)	1道	0.12-0.15kg/m ²	辊涂/喷涂

注：实际涂布率和工艺请以现场样板测试结果为准。详细工序详见施工指导书。

仿石涂料

高端砂壁漆（喷涂型）



室外 水性 喷枪

型号：WS-520

性能特点

- 附着力强，保色性持久。
- 相较于石材大大减少了墙体承重。
- 施工便捷、快速，后期维护保养简单易行。
- 装饰质感强烈，可选颜色多样，饰纹制作随意、丰富。

产品用途

适用于高档住宅、写字楼、办公楼等外墙装饰。

技术参数

干燥时间：表干≤4h

容器中状态：均匀无结块

粘结强度：>0.7MPa

抗裂性：初期干燥抗裂性，无裂纹

理论涂布率：2.50-3.00kg/m²（涂布率会因基层状况及施工工艺不同而与理论数值存在差异。）

包装规格

25kg/桶

建议典型体系

涂层	产品名称	施工遍数	理论涂布率 (kg/m ²)	施工方式
底漆	渗透型抗碱底漆	1-2道	0.15-0.20kg/m ²	辊涂
主涂	高端砂壁漆（喷涂型）	1-2道	2.50-3.00kg/m ²	喷涂
罩面	优质罩光漆（亮光/哑光）	1道	0.12-0.15kg/m ²	辊涂/喷涂

注：实际涂布率和工艺请以现场样板测试结果为准。详细工序详见施工指导书。

仿石涂料

高端砂壁漆（批刮型）



室外 水性 批刀

型号: WS-521

性能特点

- 不易剥落，具有超高的附着力和防水性。
- 不易褪色，稳定的持久性，适合各种环境、气候。
- 具有优异的耐候性、耐磨损性、耐水性和高强的粘结力。

产品用途

适用于高档住宅、写字楼、办公楼等外墙装饰。

技术参数

干燥时间：表干≤4h

容器中状态：均匀无结块

粘结强度：>0.7MPa

抗裂性：初期干燥抗裂性，无裂纹

理论涂布率：2.00-3.50kg/m²（涂布率会因基层状况及施工工艺不同而与理论数值存在差异。）

包装规格

25kg/桶

建议典型体系

涂层	产品名称	施工遍数	理论涂布率 (kg/m ²)	施工方式
底漆	渗透型抗碱底漆	1-2道	0.15-0.20kg/m ²	辊涂
主涂	高端砂壁漆（批刮型）	1-2道	2.00-3.50kg/m ²	批刮
罩面	优质罩光漆（亮光/哑光）	1道	0.12-0.15kg/m ²	辊涂/喷涂

注：实际涂布率和工艺请以现场样板测试结果为准。详细工序详见施工指导书。

仿石涂料

高端水包水涂料（多彩漆）



室外 水性 喷枪

型号: WS-530

性能特点

- 具有优异的耐候性、耐磨损性、耐水性。
- 施工简易，多种色彩的花纹图案一次喷涂完成。
- 对于墙面同等装饰效果成本低、舒适度好。
- 涂层表面凹凸柔顺，色彩相互渗透，仿天然光面花岗岩挂石效果极佳。

产品用途

适用于高档住宅、写字楼、办公楼等外墙装饰。

技术参数

干燥时间：表干≤4h

容器中状态：正常

耐水性：无异常

涂膜外观：正常，与标样相比无明显差异

理论涂布率：0.20-0.80kg/m²（涂布率会因基层状况及施工工艺不同而与理论数值存在差异。）

包装规格

18kg/桶

建议典型体系

涂层	产品名称	施工遍数	理论涂布率 (kg/m ²)	施工方式
底漆	渗透型抗碱底漆	1-2道	0.15-0.20kg/m ²	辊涂
中涂	高端仿石涂料主色漆/ 真石漆/ 质感漆 (可选)	1-2道	0.25-0.40kg/m ² 3.00-3.50kg/m ² 2.50-3.00kg/m ²	辊涂 喷涂 喷涂
主涂	高端水包水涂料 (多彩漆)	1-2道	0.20-0.80kg/m ²	喷涂
罩面	优质罩光漆 (亮光/哑光)	1道	0.12-0.15kg/m ²	辊涂/喷涂

注：实际涂布率和工艺请以现场样板测试结果为准。详细工序详见施工指导书。

仿石涂料

高端水包砂涂料（曼彩石）



室外 水性 喷枪

型号：WS-540

性能特点

- 具有优异的耐候性、耐磨损性、耐水性和高强的粘结力。
- 施工简易，多种色彩的花纹图案一次喷涂完成。
- 对于墙面同等装饰效果成本低、舒适度好。
- 喷涂后形成的多彩层次，产生立体花纹，仿天然毛面花岗岩挂石效果极佳。

产品用途

适用于高档住宅、写字楼、办公楼等外墙装饰。

技术参数

干燥时间：表干≤4h

容器中状态：正常

耐水性：无异常

涂膜外观：正常，与标样相比无明显差异

理论涂布率：0.80-1.80kg/m²（涂布率会因基层状况及施工工艺不同而与理论数值存在差异。）

包装规格

20kg/桶

建议典型体系

涂层	产品名称	施工遍数	理论涂布率 (kg/m ²)	施工方式
底漆	渗透型抗碱底漆	1-2道	0.15-0.20kg/m ²	辊涂
中涂	高端仿石涂料主色漆(含质感效果)	1-2道	0.25-0.40kg/m ²	辊涂
主涂	高端水包砂涂料（曼彩石）	1-2道	0.80-1.80kg/m ²	喷涂
罩面	优质罩光漆（亮光/哑光）	1道	0.12-0.15kg/m ²	辊涂/喷涂

注：实际涂布率和工艺请以现场样板测试结果为准。详细工序详见施工指导书。

仿石涂料

高端砂包砂涂料（砾彩石）



室外 水性 喷枪

型号：WS-550

性能特点

- 抗裂性好，遮盖力强，耐候性优越，耐沾污性好。
- 仿真度高，立体感强，更接近天然石材。
- 一次喷涂成型，施工简单、工期短、效率高，使用年限长。
- 创意性强，设计与施工不受任何限制。

产品用途

适用于高档住宅、写字楼、办公楼等外墙装饰。

技术参数

干燥时间：表干≤4h

容器中状态：正常

耐水性：无异常

涂膜外观：正常，与标样相比无明显差异

理论涂布率：2.00-2.50kg/m²（涂布率会因基层状况及施工工艺不同而与理论数值存在差异。）

包装规格

20kg/桶

建议典型体系

涂层	产品名称	施工遍数	理论涂布率 (kg/m ²)	施工方式
底漆	外墙封闭型抗碱底漆	1-2道	0.15-0.20kg/m ²	辊涂
中涂	质感封闭抗碱底漆（含砂）	1-2道	0.20-0.30kg/m ²	辊涂
主涂	高端砂包砂涂料（砾彩石）	2道	1.50-1.80kg/m ²	喷涂
罩面	优质罩光漆（亮光/哑光）	1道	0.12-0.15kg/m ²	辊涂/喷涂

注：实际涂布率和工艺请以现场样板测试结果为准。详细工序详见施工指导书。

K11防水涂料（刚性）



室内 水性 漆刷 辊筒

型号：K11

性能特点

- 良好的抗渗透性能。
- 高粘结强度。
- 施工简单快速。
- 绿色环保无毒害。

产品用途

适用于卫生间、厨房、阳台、水池、木地板防潮等工程，也可用于地下工程以及隧道、洞库等基面无波动基层防水。

技术参数

配比：4：1（粉料：漆液）

粘结强度： ≥ 1.0

初期干燥抗裂性：无裂纹

不渗水性：不渗水（0.3MPa，30min）

低温稳定性：三次循环不变质

理论涂布率：1.20-2.50kg/m²（厨卫间）

（涂布率会因基层状况及施工工艺不同而与理论数值存在差异。）

包装规格

9kg/桶；18kg/桶

建议典型体系

涂层	产品名称	施工遍数	理论涂布率 (kg/m ²)	施工方式
底漆	K11防水涂料（刚性）	1道	1.20-2.50kg/m ²	辊涂
加固层	玻璃布	1道	/	平铺
主涂	K11防水涂料（刚性）	2-3道	1.20-2.50kg/m ²	辊涂/刷涂

注：实际涂布率和工艺请以现场样板测试结果为准。详细工序详见施工指导书。

防水涂料

JS防水涂料（柔性）



室内 水性 漆刷 辊筒

型号：JS11

性能特点

- 良好的抗渗透性能，高粘结强度。
- 抗冻，耐高温。
- 施工简单快速。
- 绿色环保无毒害。
- 可做成彩色装饰层。

产品用途

适用于卫生间、厨房、阳台、木地板防潮等工程，也可用于地下工程以及隧道、洞库等基层防水。

技术参数

配比：（0.5-1）：1（粉料：漆液）

粘结强度： ≥ 1.0

初期干燥抗裂性：无裂纹

不渗水性：不渗水（0.3MPa，30min）

低温稳定性：三次循环不变质

理论涂布率：1.20-2.50kg/m²（厨卫间）

（涂布率会因基层状况及施工工艺不同而与理论数值存在差异。）

包装规格

9kg/桶；18kg/桶

建议典型体系

涂层	产品名称	施工遍数	理论涂布率（kg/m ² ）	施工方式
底漆	JS防水涂料（柔性）	1道	1.20-2.50kg/m ²	辊涂
加固层	玻璃布	1道	/	平铺
主涂	JS防水涂料（柔性）	2-3道	1.20-2.50kg/m ²	辊涂/刷涂

注：实际涂布率和工艺请以现场样板测试结果为准。详细工序详见施工指导书。

液体卷材



室外 水性 辊筒 喷枪

型号: SPU100

性能特点

- 附着力良好, 适用于修缮各类屋面问题。
- 良好的断裂延伸率和拉伸强度。
- 优异的耐老化性能、耐水性能、耐污性能。
- 优异的节能降耗性能。
- 提升屋面美观, 降低屋面承重。

产品用途

适用于厂房金属屋面, 屋面渗漏点, 老屋面翻新, 混凝土屋面翻新, 彩色屋面翻新维修等。

技术参数

断裂伸长率: $\geq 150\%$

拉伸强度: $\geq 1.5\text{MPa}$

外观: 搅拌均匀无硬块

涂层耐温变: 三次循环无异常

理论涂布率: $1.50\text{--}2.50\text{kg/m}^2$ (三涂一布)

(涂布率会因基层状况及施工工艺不同而与理论数值存在差异。)

包装规格

20kg/桶

建议典型体系

涂层	产品名称	施工遍数	理论涂布率 (kg/m^2)	施工方式
底漆	渗透型抗碱底漆	1-2道	$0.10\text{--}0.15\text{kg/m}^2$	辊涂
主涂	液体卷材	1道	$0.60\text{--}0.70\text{kg/m}^2$	辊涂
增固层	100g增初聚酯布	1道	/	主涂未干时
面涂	液体卷材面漆	2道	$0.50\text{--}0.70\text{kg/m}^2$	辊涂/喷涂

注: 实际涂布率和工艺请以现场样板测试结果为准。详细工序详见施工指导书。

功能型涂料

无机内墙涂料



室内 水性 哑光 辊筒 喷枪

型号: GN-R700

性能特点

- 阻燃无烟，国标A级不燃，耐1300℃高温。
- 透气防潮。
- 环保净味。

产品用途

适用于大型精品工程项目、精装房项目、别墅项目、政府工程等项目。

技术参数

颜色：白色及彩色
 耐擦洗/次：> 5000次
 低温稳定性：-5℃三次循环无异常
 对比率：≥0.93
 耐水性：96h无异常
 耐碱性：48h无异常
 理论涂布率：0.25-0.30kg/m²（干膜30um计）
 （涂布率会因基层状况及施工工艺不同而与理论数值存在差异。）

包装规格

20kg/桶

建议典型体系

涂层	产品名称	施工遍数	理论涂布率 (kg/m ²)	施工方式
底漆	无机底漆	1-2道	0.15-0.20kg/m ²	辊涂
主涂	无机内墙涂料	1-2道	0.25-0.30kg/m ²	辊涂/喷涂

注：实际涂布率和工艺请以现场样板测试结果为准。详细工序详见施工指导书。

无机外墙涂料



室外 水性 哑光 辊筒 喷枪

型号: GN-R710

性能特点

- 阻燃无烟，国标A级不燃，耐1300℃高温。
- 透气防潮，168h超长耐水、耐碱测试。
- 抗菌防霉，0级防霉、I级抗菌，抗菌系数 $\geq 99.9\%$ 。
- 环保净味，0有害添加。

产品用途

适用于大型精品工程项目、精装房项目、别墅项目、政府工程等项目的外墙装饰保护。

技术参数

颜色：白色及彩色
 耐擦洗/次：>10000次
 低温稳定性：-5℃三次循环无异常
 对比率： ≥ 0.93
 耐水性：96h无异常
 耐碱性：48h无异常
 理论涂布率：0.25-0.30kg/m²（干膜30um计）
 （涂布率会因基层状况及施工工艺不同而与理论数值存在差异。）

包装规格

20kg/桶

建议典型体系

涂层	产品名称	施工遍数	理论涂布率 (kg/m ²)	施工方式
底漆	无机底漆	1-2道	0.15-0.20kg/m ²	辊涂
主涂	无机外墙涂料	1-2道	0.25-0.30kg/m ²	辊涂

注：实际涂布率和工艺请以现场样板测试结果为准。详细工序详见施工指导书。

功能型涂料

反射隔热外墙涂料



室外 水性 辊筒 喷枪

型号: GN-R720

性能特点

- 优异的反射隔热功能，节能环保。
- 优秀的耐候性、耐碱性、耐水性及耐洗刷性，长效耐久。
- 优异的装饰性能，漆膜质感丰富、色彩多样、持久亮丽。

产品用途

适用于有节能要求的宾馆、商场、学校、写字楼、医院、住宅等项目的外墙装饰保护。也可用于旧墙面的翻新。

技术参数

容器中状态：均匀无结块

施工性：涂刷二道无障碍

半球反射率：≥0.85

太阳光反射比：高明度≥0.65 中明度≥0.40 低明度≥0.25

理论涂布率：0.25-0.30kg/m²（涂布率会因基层状况及施工工艺不同而与理论数值存在差异。）

包装规格

20kg/桶

建议典型体系

涂层	产品名称	施工遍数	理论涂布率 (kg/m ²)	施工方式
底漆	渗透型抗碱底漆	1-2道	0.15-0.20kg/m ²	辊涂
中涂 (可选)	非弹性中层涂料/浮雕骨浆中层涂料 (可选)	1-2道	根据不同效果而定	辊涂
主涂	反射隔热外墙涂料	1-2道	0.25-0.30kg/m ²	辊涂

注：实际涂布率和工艺请以现场样板测试结果为准。详细工序详见施工指导书。

反射隔热弹性外墙涂料



室外 水性 辊筒 喷枪

型号: GN-R730

性能特点

- 优异的反射隔热功能，低碳节能环保。
- 优秀的耐候性、耐碱性、耐水性及耐洗刷性，长效耐久。
- 高分子纳米技术，防水、隔热、防腐一体化节能改造。
- 能覆盖细微裂缝，不开裂，柔韧性强。
- 涂膜光滑平整，疏水性、自洁性能好。
- 优异的装饰性能，漆膜质感丰富、色彩多样、持久亮丽。

产品用途

适用于有节能要求的宾馆建筑、化工电力、船舶、交通、航天及大型建筑等项目的外墙装饰保护。也可用于旧墙面的翻新。

技术参数

容器中状态：均匀无结块
 施工性：涂刷二道无障碍
 半球反射率：≥0.85
 太阳光反射比：高明度≥0.65 中明度≥0.40 低明度≥0.25
 理论涂布率：0.25-0.30kg/m²（涂布率会因基层状况及施工工艺不同而与理论数值存在差异。）

包装规格

20kg/桶

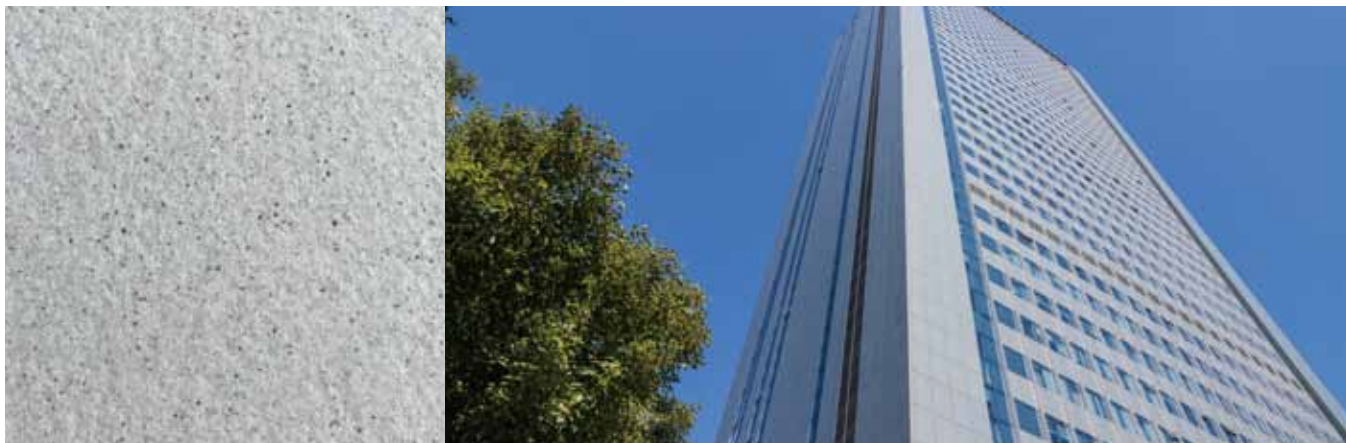
建议典型体系

涂层	产品名称	施工遍数	理论涂布率 (kg/m ²)	施工方式
底漆	渗透型抗碱底漆	1-2道	0.15-0.20kg/m ²	辊涂
中涂 (可选)	柔性中层涂料/弹性中层涂料/ 浮雕骨浆中层涂料 (可选)	1-2道	根据不同效果而定	辊涂
主涂	反射隔热弹性外墙涂料	1-2道	0.25-0.30kg/m ²	辊涂

注：实际涂布率和工艺请以现场样板测试结果为准。详细工序详见施工指导书。

功能型涂料

反射隔热外墙真石漆



室外 水性 喷枪 批刀

型号: GN-S750

性能特点

- 反射隔热，满足建筑节能降耗的要求。
- 具有优异的耐候性、耐磨损性、耐水性和高强的粘结力。
- 耐污性强，使用寿命长。
- 经济实惠，无安全隐患。
- 装饰性强，适用面广。

产品用途

适用于高档住宅、写字楼、办公楼等需做节能建筑的外墙装饰。混凝土和水泥砂浆墙面的装饰、保护及节能。

技术参数

粘结强度: >0.75MPa
 抗裂性: 初期干燥抗裂性, 无裂纹
 太阳光反射比: 中明度 ≥ 0.40
 近红外反射比: $L^*/100$ ($40 < L^* < 80$)
 半球发射率: ≥ 0.85
 理论涂布率: $3.50-4.00\text{kg/m}^2$ (涂布率会因基层状况及施工工艺不同而与理论数值存在差异。)

包装规格

30kg/桶

建议典型体系

涂层	产品名称	施工遍数	理论涂布率 (kg/m ²)	施工方式
底漆	渗透型抗碱底漆	1-2道	0.15-0.20kg/m ²	辊涂
主涂	反射隔热外墙真石漆	1-2道	3.50-4.00kg/m ²	喷涂
罩面	高端罩光漆 (亮光/哑光)	1道	0.12-0.15kg/m ²	辊涂/喷涂

注: 实际涂布率和工艺请以现场样板测试结果为准。详细工序详见施工指导书。

功能型涂料

反射隔热外墙砂壁漆



室外 水性 喷枪 批刀

型号: GN-S760

性能特点

- 反射隔热，满足建筑节能降耗的要求。
- 附着力强，保色性持久。
- 相较于石材大大减少了墙体承重。
- 施工便捷、快速，后期维护保养简单易行。
- 装饰质感强烈，可选颜色多样，饰纹制作随意、丰富。

产品用途

适用于高档住宅、写字楼、办公楼等需做节能建筑的外墙装饰。

技术参数

粘结强度: >0.7MPa
 抗裂性: 初期干燥抗裂性, 无裂纹
 太阳光反射比: 中明度 ≥ 0.40
 近红外反射比: $L^*/100 (40 < L^* < 80)$
 半球发射率: ≥ 0.85
 理论涂布率: $2.50-3.00\text{kg}/\text{m}^2$ (涂布率会因基层状况及施工工艺不同而与理论数值存在差异。)

包装规格

25kg/桶

建议典型体系

涂层	产品名称	施工遍数	理论涂布率 (kg/m^2)	施工方式
底漆	渗透型抗碱底漆	1-2道	$0.15-0.20\text{kg}/\text{m}^2$	辊涂
主涂	反射隔热外墙砂壁漆	1-2道	$2.50-3.00\text{kg}/\text{m}^2$	喷涂/批刮
罩面	高端罩光漆 (亮光/哑光)	1道	$0.12-0.15\text{kg}/\text{m}^2$	辊涂/喷涂

注: 实际涂布率和工艺请以现场样板测试结果为准。详细工序详见施工指导书。

反射隔热外墙水包水涂料



室外 水性 喷枪

型号: GN-S770

性能特点

- 反射隔热，满足建筑节能降耗的要求。
- 具有优异的耐候性、耐磨损性、耐水性和高强的粘结力。
- 施工简易，多种色彩的花纹图案一次喷涂完成。
- 对于墙面同等装饰效果成本低、舒适度好。
- 涂层表面凹凸柔顺，色彩相互渗透，仿天然光面花岗岩挂石效果极佳。

产品用途

适用于高档住宅、写字楼、办公楼等需做节能建筑的外墙装饰。

技术参数

固含量: 21%–24%
 太阳光反射比: 中明度 ≥ 0.40
 近红外反射比: $L^*/100 (40 < L^* < 80)$
 半球发射率: ≥ 0.85
 理论涂布率: $0.20-0.80\text{kg}/\text{m}^2$ (涂布率会因基层状况及施工工艺不同而与理论数值存在差异。)

包装规格

20kg/桶

建议典型体系

涂层	产品名称	施工遍数	理论涂布率 (kg/m ²)	施工方式
底漆	渗透型抗碱底漆	1-2道	0.15-0.20kg/m ²	辊涂
中涂	高端仿石涂料主色漆/真石漆/质感漆 (反射隔热型) (可选)	1-2道	0.25-0.40kg/m ² 3.00-3.50kg/m ² 2.50-3.00kg/m ²	辊涂 喷涂 喷涂
主涂	反射隔热外墙水包水涂料	1-2道	0.20-0.80kg/m ²	喷涂
罩面	高端罩光漆 (亮光/哑光)	1道	0.12-0.15kg/m ²	辊涂/喷涂

注: 实际涂布率和工艺请以现场样板测试结果为准。详细工序详见施工指导书。

功能型涂料

反射隔热外墙水包砂涂料



室外 水性 喷枪

型号: GN-S780

性能特点

- 反射隔热，满足建筑节能降耗的要求。
- 具有优异的耐候性、耐磨损性、耐水性和高强的粘结力。
- 施工简易，多种色彩的花纹图案一次喷涂完成。
- 对于墙面同等装饰效果成本低、舒适度好。
- 喷涂后形成的多彩层次，产生立体花纹，仿天然毛面花岗岩挂石效果极佳。

产品用途

适用于高档住宅、写字楼、办公楼等需做节能建筑的外墙装饰。

技术参数

固含量: 30%–40%
 太阳光反射比: 中明度 ≥ 0.40
 近红外反射比: $L^*/100 (40 < L^* < 80)$
 半球发射率: ≥ 0.85
 理论涂布率: $0.80-1.80\text{kg}/\text{m}^2$ (涂布率会因基层状况及施工工艺不同而与理论数值存在差异。)

包装规格

20kg/桶

建议典型体系

涂层	产品名称	施工遍数	理论涂布率 (kg/m^2)	施工方式
底漆	渗透型抗碱底漆	1-2道	$0.15-0.20\text{kg}/\text{m}^2$	辊涂
中涂	高端仿石涂料主色漆(含质感效果) (反射隔热型)	1-2道	$0.25-0.40\text{kg}/\text{m}^2$	辊涂
主涂	反射隔热外墙水包砂涂料	1-2道	$0.80-1.80/\text{m}^2$	喷涂
罩面	高端罩光漆(亮光/哑光)	1道	$0.12-0.15\text{kg}/\text{m}^2$	辊涂/喷涂

注: 实际涂布率和工艺请以现场样板测试结果为准。详细工序详见施工指导书。

反射隔热外墙砂包砂涂料



室外 水性 喷枪

型号: GN-S790

性能特点

- 反射隔热，满足建筑节能降耗的要求。
- 抗裂性好，遮盖力强，耐候性优越，耐沾污性好。
- 仿真度高，立体感强，更接近天然石材。
- 一次喷涂成型，施工简单、工期短、效率高，使用年限长。
- 创意性强，设计与施工不受任何限制。

产品用途

适用于高档住宅、写字楼、办公楼等需做节能建筑的外墙装饰。

技术参数

固含量: 30%–40%
 太阳光反射比: 中明度 ≥ 0.40
 近红外反射比: $L^*/100 (40 < L^* < 80)$
 半球发射率: ≥ 0.85
 理论涂布率: $2.00-2.50\text{kg}/\text{m}^2$ (涂布率会因基层状况及施工工艺不同而与理论数值存在差异。)

包装规格

20kg/桶

建议典型体系

涂层	产品名称	施工遍数	理论涂布率 (kg/m^2)	施工方式
底漆	外墙封闭型抗碱底漆	1道	$0.15-0.20\text{kg}/\text{m}^2$	辊涂
中涂	质感封闭抗碱底漆(含砂) (反射隔热型)	1-2道	$0.20-0.30\text{kg}/\text{m}^2$	辊涂
主涂	反射隔热外墙砂包砂涂料	2道	$2.00-2.50/\text{m}^2$	喷涂
罩面	高端罩光漆(亮光/哑光)	1道	$0.12-0.15\text{kg}/\text{m}^2$	辊涂/喷涂

注: 实际涂布率和工艺请以现场样板测试结果为准。详细工序详见施工指导书。

功能型涂料

墙面加固剂



室内 室外 水性 辊筒 漆刷

型号: GN-QJ10

性能特点

- 巩固基层牢度，封锁疏松层。
- 优异的渗透性和附着力，防止空鼓。
- 防潮防霉，净化空气。
- 施工简便，可辊涂、刷涂。
- 带有色彩，检验下道工序是否达标。

产品用途

适用于砖墙、水泥砂浆抹灰层、旧涂层（有疏松掉粉现象）的封闭和墙面加固处理。

技术参数

施工性：刷涂无障碍

耐水性：96h无异常

耐碱性：48h无异常

低温稳定性：不变质

理论涂布率：0.15-0.20kg/m²（涂布率会因基层状况及施工工艺不同而与理论数值存在差异。）

包装规格

10kg/桶；20kg/桶

适用范围



罩面涂料

优质罩光漆（亮光/哑光）



室外 水性 辊筒 喷枪

型号：亮光ZM-A100
哑光ZM-A200

性能特点

- 漆膜坚韧、附着力强。
- 漆膜密致、抗污性能强。
- 透明度高、保色、抗紫外线。
- 优良防霉防藻功能，抗裂防水。
- 施工简便。

产品用途

适用于各种高档住宅、别墅、酒店、公共场所等室外建筑的表面保护。

技术参数

颜色：透明

亮光光泽（60°）：≥50

哑光光泽（60°）：≤12

施工性：刷涂无障碍

耐水性：96h无异常

漆膜泛白性：透明无起雾现象

低温稳定性：不变质

理论涂布率：0.12-0.15kg/m²（涂布率会因基层状况及施工工艺不同而与理论数值存在差异。）

包装规格

10kg/桶；20kg/桶

罩面涂料

高端罩光漆（亮光/哑光）



室外 水性 辊筒 喷枪

型号：亮光ZM-K100
哑光ZM-K200

性能特点

- 超强的耐候持久性，抗紫外线，保光、保色，延长建筑使用寿命。
- 附着力好、硬度高、耐冲击、超强柔韧性。
- 优良防霉防藻功能，抗裂防水。
- 无色透明，自洁功能，保护涂层持久如新。
- 施工简便。

产品用途

适用于各种高档住宅、别墅、酒店、公共场所等室外建筑的表面（如质感漆、真石漆、仿花岗岩及艺术涂层）保护。

技术参数

颜色：透明
亮光光泽（60°）：≥60
哑光光泽（60°）：≤12
施工性：刷涂无障碍
耐水性：96h无异常
漆膜泛白性：透明无起雾现象
低温稳定性：不变质
理论涂布率：0.12-0.15kg/m²（涂布率会因基层状况及施工工艺不同而与理论数值存在差异。）

包装规格

10kg/桶；20kg/桶

罩面涂料

双组份水性聚氨酯罩光漆（亮光/哑光）



室外 水性 辊筒 喷枪

型号：亮光ZM-SJ10
哑光ZM-SJ20

性能特点

- 附着力好，优良的耐磨性和耐化学性。
- 优良防霉防藻功能，抗裂防水。
- 超强的耐候持久性，延长建筑使用寿命。
- 无毒无污染、绿色环保。

产品用途

适用于各种高档住宅、别墅、酒店、公共场所等室外建筑的表面保护。也可做地坪涂料的罩面。

技术参数

配比：4.5：1（主漆：固化剂）

颜色：透明

亮光光泽：50-70

哑光光泽：5-20

耐人工老化：2000h以上

理论涂布率：0.12-0.15kg/m²（干膜250um计）

（涂布率会因基层状况及施工工艺不同而与理论数值存在差异。）

包装规格

22kg/组，主漆：18kg；固化剂：4kg

艺术涂料

高端绚彩石涂料



室外 水性 批刀

型号: YS-ST10

性能特点

- 色彩丰富，陶土烧制，耐久度高，不易褪色。
- 使用简便，易清洗、易修补、易擦洗。
- 具有优异的耐候性、耐磨损性、耐水性。
- 易施工，“一底一面”的工艺，将现场作业压缩至极简。
- 绿色环保，零污染、极低排放，是绿色清洁的原材料。

产品用途

适用于高档住宅、写字楼、办公楼等外墙装饰。

技术参数

干燥时间：表干≤4h

容器中状态：均匀无结块

粘结强度：>0.75MPa

抗裂性：无裂纹

耐人工气候老化性：1600h涂层不开裂、不起鼓、不剥落，粉化0级，变色≤Ⅰ级

理论涂布率：2.00-2.50kg/m²（涂布率会因基层状况及施工工艺不同而与理论数值存在差异。）

包装规格

30kg/桶

建议典型体系

涂层	产品名称	施工遍数	理论涂布率 (kg/m ²)	施工方式
底漆	质感封闭抗碱底漆 (含砂)	1-2道	0.20-0.30kg/m ²	辊涂
主涂	高端绚彩石涂料	1-2道	2.00-2.50kg/m ²	批刮

注：实际涂布率和工艺请以现场样板测试结果为准。详细工序详见施工指导书。

高端石灰石涂料



室外 水性 批刀 喷枪

型号: YS-ST20

性能特点

- 涂层坚固、抗裂性高，表面平整，不易积灰，能更久保持外观效果。
- 耐紫外线，抗酸雨，附着力强，保色性持久。
- 具有天然石灰石的质感，装饰性强，仿真度高。
- 纯水性涂料，较轻建材，绿色环保。

产品用途

适用于高档住宅、写字楼、办公楼等外墙装饰。

技术参数

干燥时间：表干≤4h

容器中状态：均匀无结块

粘结强度：>0.9MPa

抗裂性：初期干燥抗裂性，无裂纹

理论涂布率：2.00-2.50kg/m²（涂布率会因基层状况及施工工艺不同而与理论数值存在差异。）

包装规格

30kg/桶

建议典型体系

涂层	产品名称	施工遍数	理论涂布率 (kg/m ²)	施工方式
底漆	外墙封闭型抗碱底漆	1-2道	0.15-0.20kg/m ²	辊涂
中涂	高端石灰石涂料	2道	2.00-2.50kg/m ²	批刮
主涂	高端水包水涂料（多彩漆）	1道	0.10-0.20kg/m ²	喷涂
擦色 (可选)	擦色剂	1道	0.05kg/m ²	采用专业 工具擦色
罩面	高端罩光漆（哑光）	1道	0.10-0.15kg/m ²	辊涂/喷涂

注：实际涂布率和工艺请以现场样板测试结果为准。详细工序详见施工指导书。

高端贝彩涂料



室外 水性 喷枪

型号: YS-BC10

性能特点

- 不易褪色，稳定的持久性，超强耐候性1500h以上。
- 不易剥落，具有超高的防水性和附着力。
- 优异的耐磨损性、耐水性和高强的粘结力。
- 外观艺术感强，仿真装饰度高，可媲美天然花岗岩。
- 原材料可再生，绿色环保。

产品用途

适用于高档住宅、写字楼、办公楼等外墙装饰。

技术参数

干燥时间：表干≤4h

容器中状态：均匀无结块

低温稳定性：不变质

涂膜外观：正常，与标样相比无明显差异

理论涂布率：1.20-1.50kg/m²（涂布率会因基层状况及施工工艺不同而与理论数值存在差异。）

包装规格

18kg/桶

建议典型体系

涂层	产品名称	施工遍数	理论涂布率 (kg/m ²)	施工方式
底漆	外墙封闭型抗碱底漆	1-2道	0.15-0.20kg/m ²	辊涂
中涂	高端仿石涂料主色漆/ 真石漆/ 质感漆（可选）	1-2道	0.25-0.40kg/m ² 3.00-3.50kg/m ² 2.50-3.00kg/m ²	辊涂 喷涂 喷涂
主涂	高端贝彩涂料	1-2道	1.20-1.50kg/m ²	喷涂
罩面	高端罩光漆（亮光）	1道	0.10-0.15kg/m ²	辊涂/喷涂

注：实际涂布率和工艺请以现场样板测试结果为准。详细工序详见施工指导书。

高端岩贝涂料



室外 水性 喷枪

型号: YS-YB10

性能特点

- 不易褪色，稳定的持久性，超强耐候性1500h以上。
- 不易剥落，具有超高的防水性和附着力。
- 优异的耐磨损性、耐水性和高强的粘结力。
- 外观艺术感强，仿真装饰度高，可媲美天然花岗岩。
- 原材料可再生，绿色环保。

产品用途

适用于高档住宅、写字楼、办公楼等外墙装饰。

技术参数

干燥时间：表干≤4h

容器中状态：均匀无结块

低温稳定性：不变质

涂膜外观：正常，与标样相比无明显差异

理论涂布率：1.20-1.50kg/m²（涂布率会因基层状况及施工工艺不同而与理论数值存在差异。）

包装规格

20kg/桶

建议典型体系

涂层	产品名称	施工遍数	理论涂布率 (kg/m ²)	施工方式
底漆	外墙封闭型抗碱底漆	1-2道	0.15-0.20kg/m ²	辊涂
中涂	高端仿石涂料主色漆(含质感效果)	1-2道	0.25-0.40kg/m ²	辊涂
主涂	高端岩贝涂料	1-2道	1.20-1.50/m ²	喷涂
罩面	高端罩光漆(亮光)	1道	0.10-0.15kg/m ²	辊涂/喷涂

注：实际涂布率和工艺请以现场样板测试结果为准。详细工序详见施工指导书。

高端仿洞岩涂料



室外 水性 批刀

型号: YS-FD60

性能特点

- 耐紫外线，抗酸雨，附着力强，保色性持久。
- 可塑造型，相较于石材大大减少了墙体承重。
- 种类繁多，可仿黄洞、白洞、超白洞等，效果逼真。
- 古朴典雅，具有自然的色彩。
- 降低成本，绿色环保。

产品用途

适用于高档私人会所、礼堂、酒店、展厅、高档娱乐场所、古建筑物等外墙装饰。

技术参数

干燥时间：表干≤4h

容器中状态：均匀无结块

粘结强度：>0.9MPa

抗裂性：初期干燥抗裂性，无裂纹

理论涂布率：2.00-2.50kg/m²（涂布率会因基层状况及施工工艺不同而与理论数值存在差异。）

包装规格

30kg/桶

建议典型体系

涂层	产品名称	施工遍数	理论涂布率 (kg/m ²)	施工方式
底漆	外墙封闭型抗碱底漆	1-2道	0.15-0.20kg/m ²	辊涂
主涂	高端仿洞岩涂料	2道	2.00-2.50kg/m ²	批刮
罩面	高端罩光漆 (哑光)	1道	0.10-0.15kg/m ²	辊涂/喷涂

注：实际涂布率和工艺请以现场样板测试结果为准。详细工序详见施工指导书。

清水混凝土涂料（粗砂版）



室外 水性 批刮

型号：YS-QS11

性能特点

- 耐紫外线，抗酸雨，附着力强，保色性持久。
- 优良的防水性及自洁功能。
- 质朴自然、漆膜精致。
- 可塑性强，轻易实现装饰效果。
- 降低成本，绿色环保。

产品用途

适用于别墅、酒店民宿、展厅、设计院、建筑院、博物馆、艺术展馆等外墙装饰。

技术参数

干燥时间：表干≤4h

容器中状态：均匀无结块

粘结强度：>0.9MPa

初期干燥抗裂性：无裂纹

理论涂布率：2.20-2.50kg/m²（涂布率会因基层状况及施工工艺不同而与理论数值存在差异。）

包装规格

10kg/桶；20kg/桶

建议典型体系

涂层	产品名称	施工遍数	理论涂布率 (kg/m ²)	施工方式
底漆	外墙封闭型抗碱底漆	1-2道	0.15-0.20kg/m ²	辊涂
主涂	清水混凝土涂料（粗砂版）	2道	2.20-2.50kg/m ²	批刮
罩面	高端罩光漆（亮光/哑光）	1道	0.10-0.15kg/m ²	辊涂/喷涂

注：实际涂布率和工艺请以现场样板测试结果为准。详细工序详见施工指导书。

清水混凝土涂料（细砂版）



室外 水性 批刀

型号: YS-QS12

性能特点

- 耐紫外线，抗酸雨，附着力强，保色性持久。
- 优良的防水性及自洁功能。
- 质朴自然、漆膜精致。
- 可塑性强，轻易实现装饰效果。
- 降低成本，绿色环保。

产品用途

适用于别墅、酒店民宿、展厅、设计院、建筑院、博物馆、艺术展馆等外墙装饰。

技术参数

干燥时间：表干≤4h

容器中状态：均匀无结块

粘结强度：>0.9MPa

初期干燥抗裂性：无裂纹

理论涂布率：1.20-1.50kg/m²（涂布率会因基层状况及施工工艺不同而与理论数值存在差异。）

包装规格

10kg/桶；20kg/桶

建议典型体系

涂层	产品名称	施工遍数	理论涂布率 (kg/m ²)	施工方式
底漆	外墙封闭型抗碱底漆	1-2道	0.15-0.20kg/m ²	辊涂
主涂	清水混凝土涂料（细砂版）	2道	1.20-1.50kg/m ²	批刮
擦色 (可选)	擦色剂	1-2道	0.05-0.10kg/m ²	采用专业 工具擦色
罩面	高端罩光漆（亮光/哑光）	1道	0.10-0.15kg/m ²	辊涂/喷涂

注：实际涂布率和工艺请以现场样板测试结果为准。详细工序详见施工指导书。