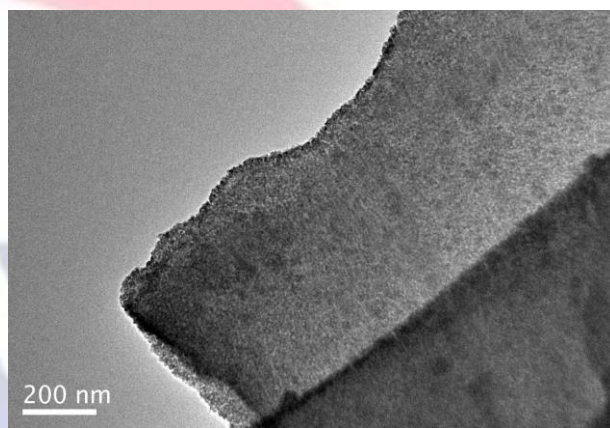


# ECP-100

## Product Data Sheet (PDS)

### 产品简介：

以进口优质云母粉为核体，通过特殊的表面处理技术在核体表面形成均匀致密的导电层，制得片状导电粉体。产品具有径厚比大、导电性高、颜色浅、吸油量低、易分散和稳定性好等特点。



### 成分数据：

物质名称	CAS 号	含量(%)
云母	12001-26-2	≥ 60
二氧化锡	18282-10-5	≤ 40

**适用范围：**适用于各类防静电涂料，包括汽车导电底漆、油罐防腐防静电涂料、环氧地坪防静电涂料、防静电粉末涂料、防静电油墨等。

**添加量：** 10%—30%，具体添加量请实验确定。

**包装：** 10 千克/箱或根据要求。

**保质期：** 在符合标准包装、运输、贮存条件下，自出厂之日起保质期 5 年。

## 性能指标：

	<b>Item</b> 项目	<b>Unit</b> 单位	<b>Limit</b> 现行规范
1	表面性质	—	亲水性
2	颗粒形状	—	片状
3	平均粒径	μm	≤ 15
4	颜色	—	浅灰色
5	密度	g•cm <sup>-3</sup>	3.2~3.6
6	表观密度	g•cm <sup>-3</sup>	≤ 0.3
7	比表面积	m <sup>2</sup> /g	30~60
8	电阻率	Ω•cm	≤ 50
9	吸油量	g/100g	55~85