

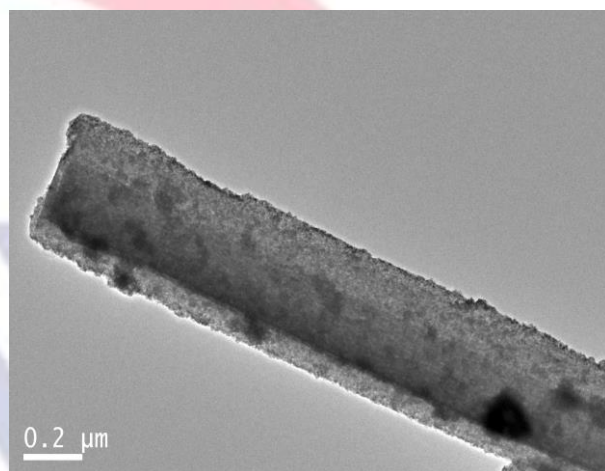
# ECF-3000

## Product Data Sheet

### (PDS)

#### 产品简介：

以针状二氧化钛为核体，通过特殊的表面处理技术在核体表面形成均匀致密的导电层，制得针状导电粉体。该产品具有导电性高、颜色浅、长径比高的特点，在达到同样的表面电阻下，用量比球状导电填料减少 1/3-1/2，且对基体树脂具有增强增韧作用。



#### 成分数据：

物质名称	CAS 号	含量(%)
二氧化钛	13463-67-7	≥ 55
二氧化锡	18282-10-5	≤ 45

**适用范围：**导（抗静）电涂料、导（抗静）电塑料、导（抗静）电橡胶、导（抗静）电纺织用品。

**添加量：** 6% - 20%，具体添加量请实验确定。

**包装：** 10 千克/箱或根据要求。

**保质期：** 在符合标准包装、运输、贮存条件下，自出厂之日起保质期 5 年。

## 性能指标：

	<b>Item</b> 项目	<b>Unit</b> 单位	<b>Limit</b> 现行规范
1	表面性质	—	亲水性
2	颗粒形状	—	针状
3	颗粒尺寸 直径 (D); 长度 (L)	$\mu\text{m}$	D: 0.2 ~ 0.5 L: 10 ~ 20
4	颜色	—	灰白色
5	密度	$\text{g}\cdot\text{cm}^{-3}$	4.0~4.5
6	表观密度	$\text{g}\cdot\text{cm}^{-3}$	$\leq 0.4$
7	比表面积	$\text{m}^2/\text{g}$	20~40
8	电阻率	$\Omega\cdot\text{cm}$	$\leq 50$
9	吸油量	$\text{g}/100\text{g}$	35~55