



叶昌科技（上海）有限公司

水性环氧固化剂产品特性及应用

技术应用中心

水性环氧固化剂 Seikoresin® BTB550

一种具有干燥快、高硬度，耐化学性好等特点的配套组合

基础参数

| | |
|----------------|-----------|
| 外观 | 浅黄至褐色液体 |
| 固含量 (wt) | 50±2 |
| 活泼氢当量 [H] | 270-280 |
| 粘度 (25°C, cps) | 1000-5000 |
| 可使用时间 (h) | 4-6 |
| 表干 (h, 150um) | 0.5 |
| 实干 (h, 150um) | 4-5 |
| 附着力 | < 1 |
| 冲击 (cm) | ≥50 |
| 韧性(mm) | 1.5 |
| 硬度 (7d) | 4H |

性能特点

- 表干及实干迅速
- 抗流挂好
- 初期耐水好
- 耐化学性能优异
- 低粘，易施工
- 在各种金属，混凝土底材上优异的附着力
- 快速固化，硬度上升快
- 光泽优异，成膜透明度高
- 适用期长

水性环氧固化剂 Seikoresin® BTB550

光泽优异，通透性高



耐化学性能优异



膜厚：60-80um，干燥：60°C30min,常温放置24h，1KG力擦拭30次

耐盐雾性能



盐雾800小时
湿喷湿工艺, 膜厚: 80-95um



盐雾720小时
湿喷湿工艺, 膜厚: 80-100um

水性环氧固化剂 Seikoresin® BTB550

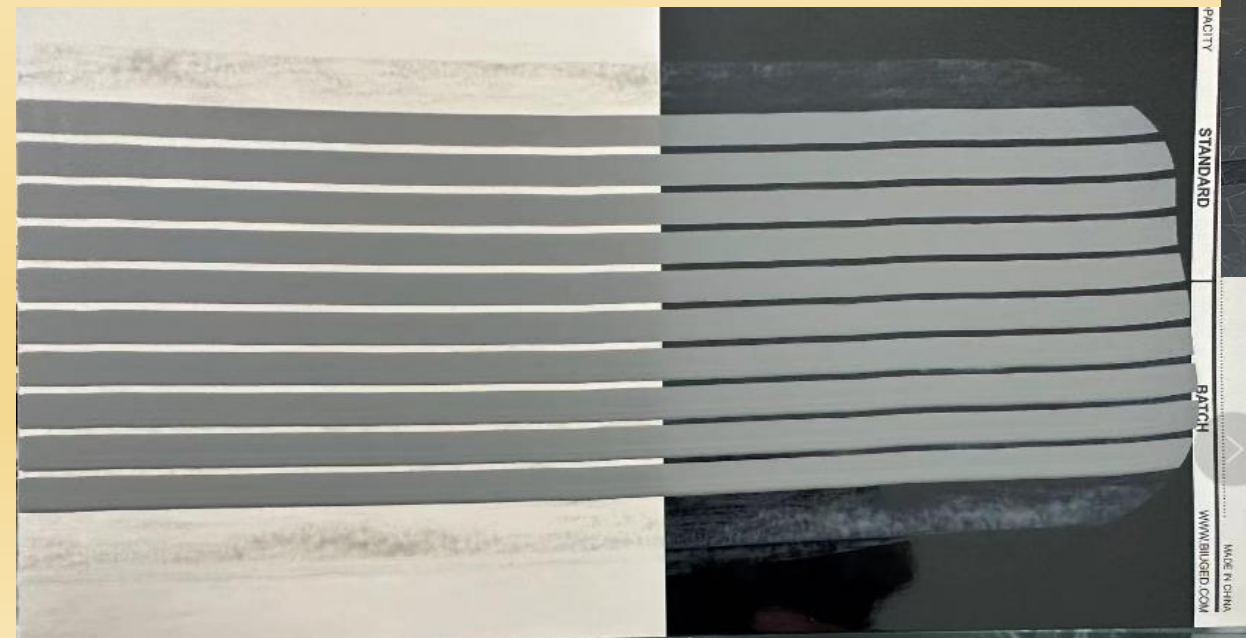
低粘，抗流挂好，易施工

- 与主剂易混性佳
- 超长的活化期
- 可控的流变特性
- 广泛的应用施工窗口

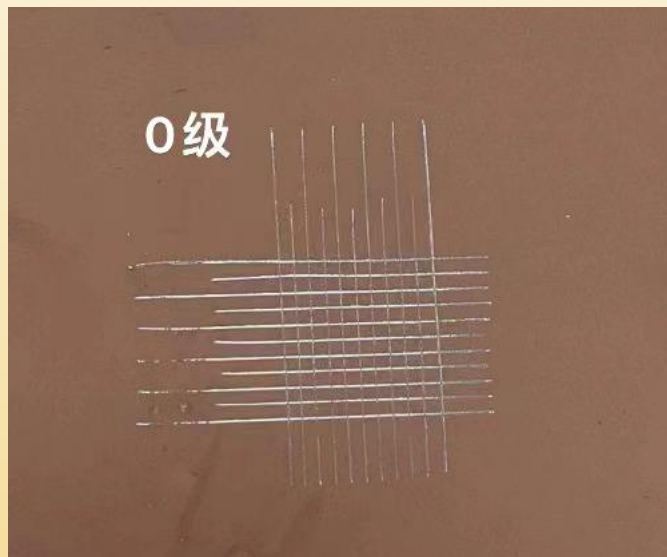
低粘，易混



优异的抗流挂



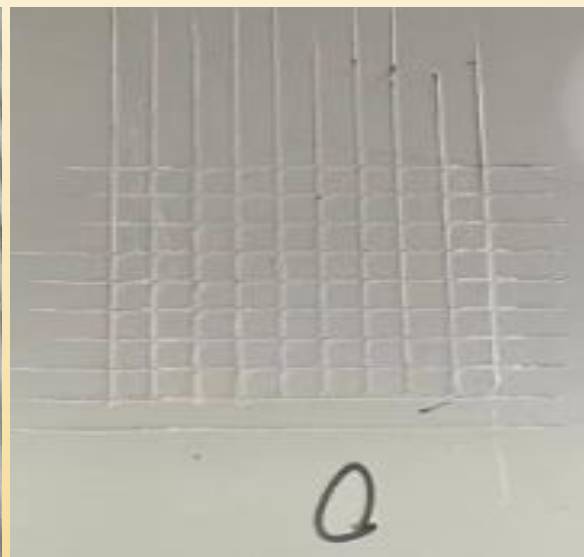
在各种金属，混凝土基材上优异的附着力



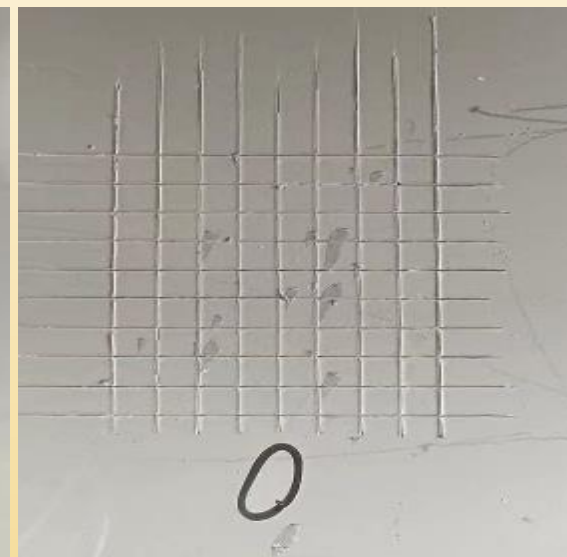
马口铁板



水泥地面



碳钢板

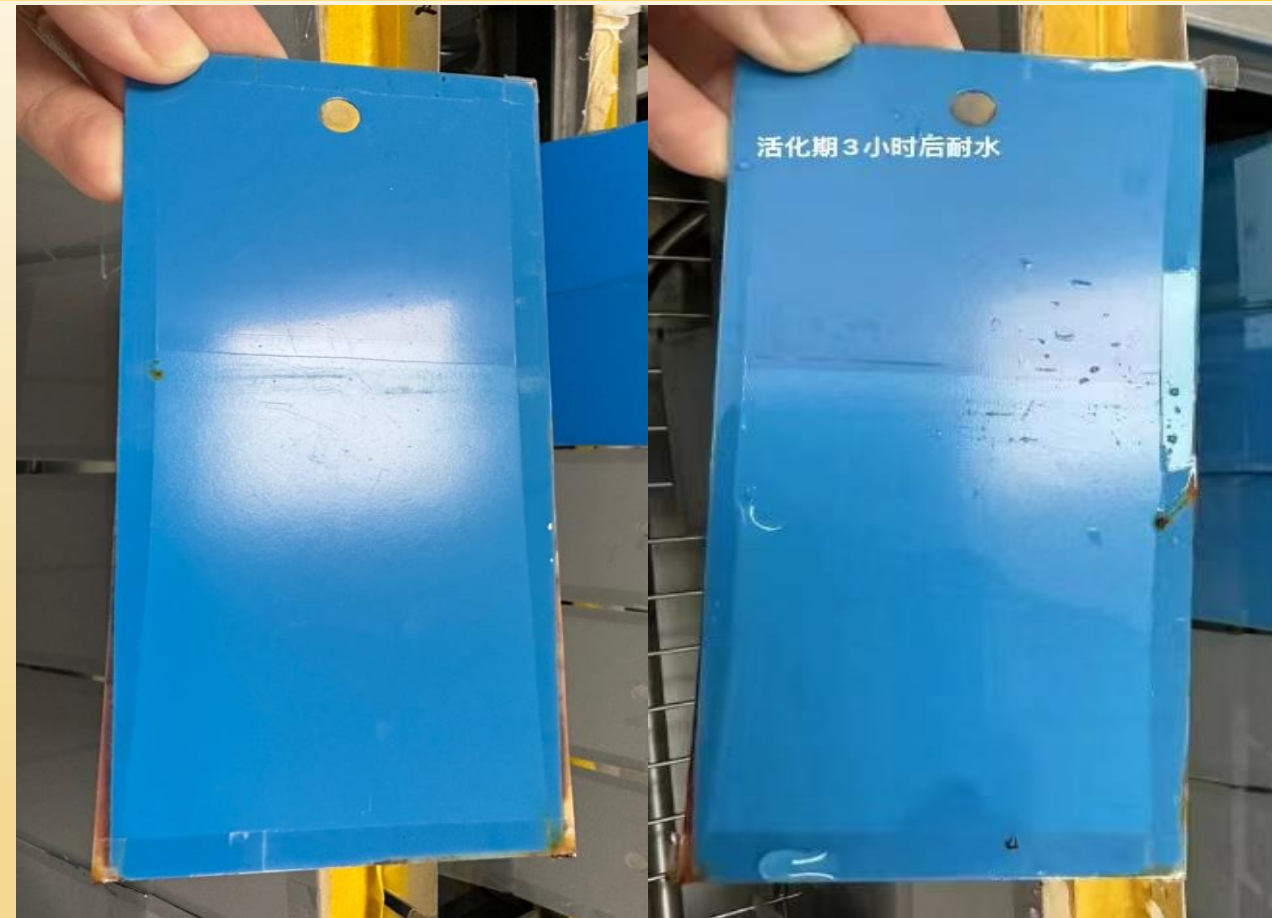


镀锌板

不同基材，不同膜厚都有优异的附着力

水性环氧固化剂 Seikoresin® BTB550

优异的初期耐水，适用期佳



活化期0小时初期耐水62天 活化期3小时后初期耐水35天



适用期6小时状态

注：膜厚50-66um，自然干燥24h测试

水性环氧应用

应用场景

- 钢结构
- 集装箱
- 工程机械
- 轨道交通
- 高端工业
- 桥梁
- 港机
- 地坪



水性环氧应用

影响性能测试结果的因素

- **干膜厚度**
- **基材种类以及处理方式**
- **成膜环境，施工环境（温度，湿度，养护）**
- **配方PVC载入（清漆，色漆）**
- **溶剂的搭配选择**
- **助剂的搭配选择**
- **颜填料的搭配选择**
- **A. B组份的搭配选择**

