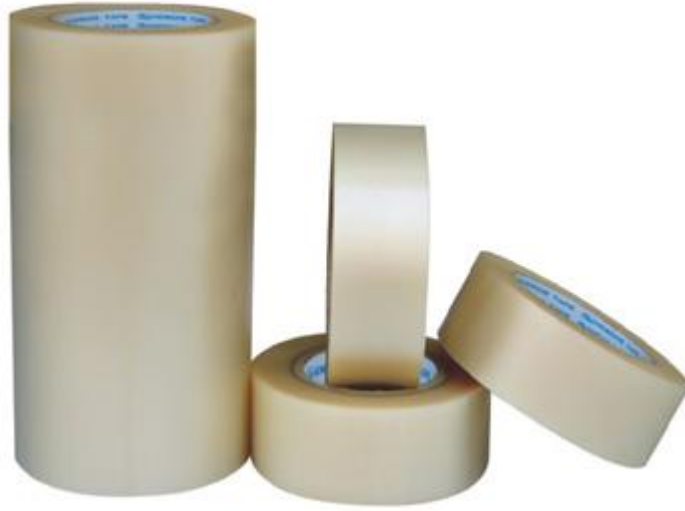


# HIGREE™ CL6100



产品型号	软化点(°C)	色号	酸值(mg KOH/g)	说明书	安全说明书
HIGREE™ CL6100	100±5	4# Max	Max. 0.3	下载	下载

HIGREE™ CL6100 碳氢树脂由乙烯副产物脂肪族 C5 馏分经过分离提纯的浓缩间戊二烯经过催化聚合而成的合成树脂，是低分子量，浅色的热塑性碳氢树脂，可提供与天然橡胶、丁基橡胶、SIS 聚丁烯、低密度聚乙烯以及无规聚丙烯良好的相容性。可增强初粘性和粘接力，广泛应用于[热熔胶](#)、压敏胶、密封圈等产品。